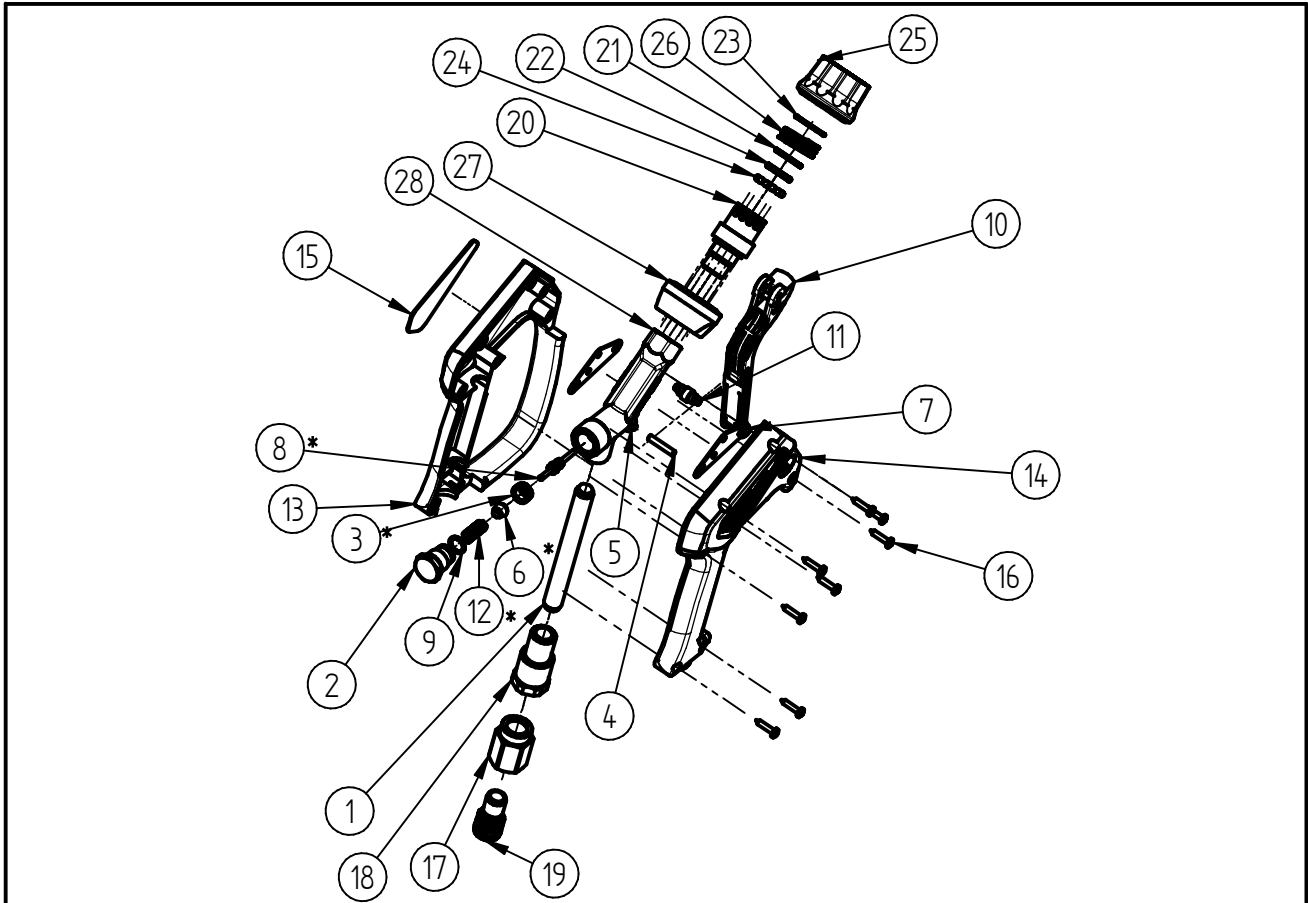


## Ersatzteilzeichnung

# Hochdruck-Spritzpistole ST - 2720

Artikel-Nr. 20 2720 550



Pos.	Artikelnummer	Benennung	Pos.	Artikelnummer	Benennung
1	07 0001 157	Niro- Düsenrohr 115mm lg.	16	04 0000 051	Schraube 3,5x16 ISO 7049 A2 C
2	04 0001 021	Verschlußschraube	17	04 0001 895	Drehstück G1/2
3	20 2710 480	TM Dichtsitz ST-2710	18	04 0001 855	Anschlussstück G1/4 IG
4	04 0007 081	Hebelachse	19	20 0340 100	Repair- Kit Swivel
5	04 0007 060	Stift	20	04 0005 477	Kupplungsbuchse G3/8 AG
6	02 0000 450	Dichtkegel	21	05 0000 660	O-Ring 18 x 2
7	04 0007 059	Halblech	22	05 0000 670	O-Ring 15,1 x 2,7
8	20 2700 400	TM ST-2700 Kolbenstange	23	06 0000 950	Wellenring
9	05 0001 521	O-Ring 10x1,5	24	04 0000 210	Niro-Kugel 4mm G20
10	20 2600 415	TM Hebel blau	25	20 3100 498	TM Überwurfmutter ST-3100 blau
11	20 2600 400	Teilmontage Druckrolle	26	06 0000 960	Druckfeder Ø16 / Da28,1
12	06 0002 055	Druckfeder DIN 2098-1,2x6,8x 5	27	02 0000 244	02 0000 244 - Adapterstück Kupplung KEW blau
13	02 0008 632	Halbschale mit Bügel blau	28	04 0001 040	Gehäuse ST-2710 G3/8IG
14	02 0008 633	Halbschale blau			
15	02 0009 151	Schild grau			

## Repair-Kits

Pos.	Artikelnummer	Benennung	Pos.	Artikelnummer	Benennung
*	20 2710 490	Repair Kit ST-2710			