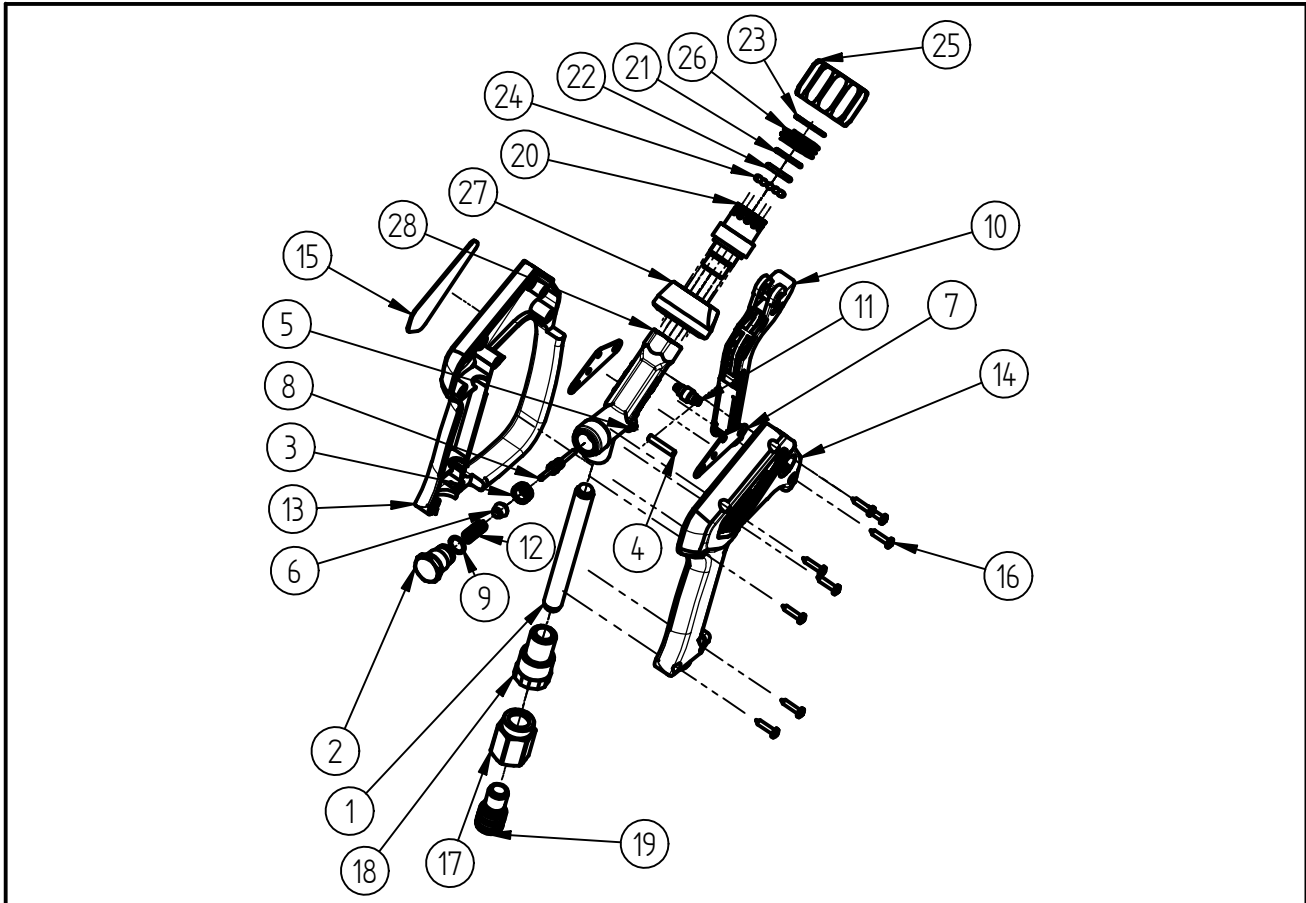


Ersatzteilzeichnung
Hochdruck-Spritzpistole ST - 2720
Artikel-Nr. 20 2720 505



Pos.	Artikelnummer	Benennung	Pos.	Artikelnummer	Benennung
1	07 0001 157	Niro- Düsenrohr 115mm Lg.	15	02 0009 150	Schild grau
2	04 0001 021	Verschlusschraube	16	04 0000 051	Schraube 3,5x16 ISO 7049 A2 C
3	20 2710 480	TM Dichtsitz ST-2710	17	04 0001 895	Drehstück G1/2
4	04 0007 080	Hebelachse	18	04 0001 855	Anschlussstück G1/4 IG
5	04 0007 060	Stift	19	20 0340 100	Repair- Kit Swivel
6	02 0000 450	Dichtkegel	20	04 0005 477	Buchse G 3/8 AG
7	04 0007 058	Halblech	21	05 0000 660	O-Ring 18 x 2
8	20 2700 400	TM ST-2700 Kolbenstange	22	05 0000 670	O-Ring 15,1 x 2,7
9	05 0001 521	O-Ring 10x1,5	23	06 0000 950	Wellenring
10	20 2600 415	TM Hebel blau	24	04 0000 210	Niro-Kugel 4mm G20
11	20 2600 400	Teilmontage Druckrolle	25	20 3100 498	TM Überwurfmutter ST-3100 blau
12	06 0002 055	Druckfeder DIN 2098 - 1,2 x 6,8 x 25	26	06 0000 960	Druckfeder D16 / Da28,1
13	02 0008 632	Halbschale mit Bügel blau	27	02 0000 244	02 0000 244 - Adapterstück Kupplung KEW blau
14	02 0008 633	Halbschale blau	28	04 0001 040	Gehäuse ST-2710 G3/8AG

Repair-Kits

Pos.	Artikelnummer	Benennung	Pos.	Artikelnummer	Benennung
*	20 2710 490	Repair Kit ST-2710			