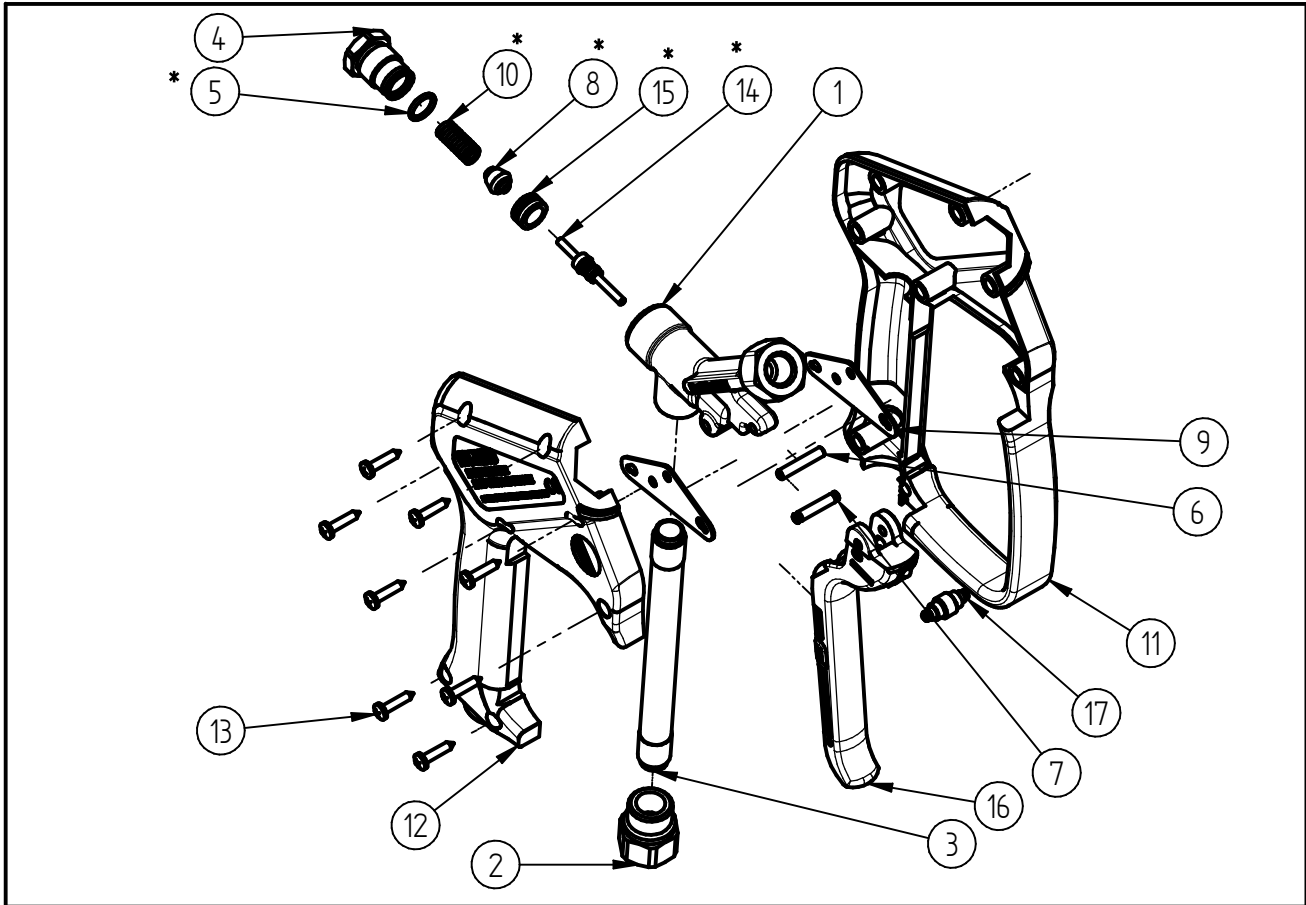


Ersatzteilzeichnung
Hochdruck-Spritzpistole ST - 2720
 Artikel-Nr. 20 2720 501



| Pos. | Artikelnummer | Benennung | Pos. | Artikelnummer | Benennung |
|------|---------------|----------------------------------|------|---------------|------------------------|
| 1 | 04 0001 016 | Gehäuse ST-2710 | 15 | 20 2710 480 | TM Dichtsitz ST-2710 |
| 2 | 04 0001 023 | Eingangsmutter G3/8-IG - G1/4 IG | 16 | 20 2600 415 | TM Hebel blau |
| 3 | 07 0001 397 | Eingangs-Rohr Niro 139mm | 17 | 20 2600 400 | Teilmontage Druckrolle |
| 4 | 04 0001 021 | Verschlusschraube | | | |
| 5 | 05 0001 521 | O-Ring 10x1,5 | | | |
| 6 | 04 0007 081 | Hebelachse | | | |
| 7 | 04 0007 060 | Stift | | | |
| 8 | 02 0000 450 | Dichtkegel | | | |
| 9 | 04 0007 059 | Halblech | | | |
| 10 | 06 0002 055 | Druckfeder DIN 2098-1,2x6,8x 5 | | | |
| 11 | 02 0008 641 | Halbschale m. Bügel, rot | | | |
| 12 | 02 0008 646 | Halbschale ST-2600, rot | | | |
| 13 | 04 0000 051 | Schraube 3,5x16 ISO 7049 A2 C | | | |
| 14 | 20 2700 400 | TM ST-2700 Kolbenstange | | | |

Repair-Kits

| Pos. | Artikelnummer | Benennung | Pos. | Artikelnummer | Benennung |
|------|---------------|--------------------|------|---------------|-----------|
| * | 20 2710 490 | Repair Kit ST-2710 | | | |