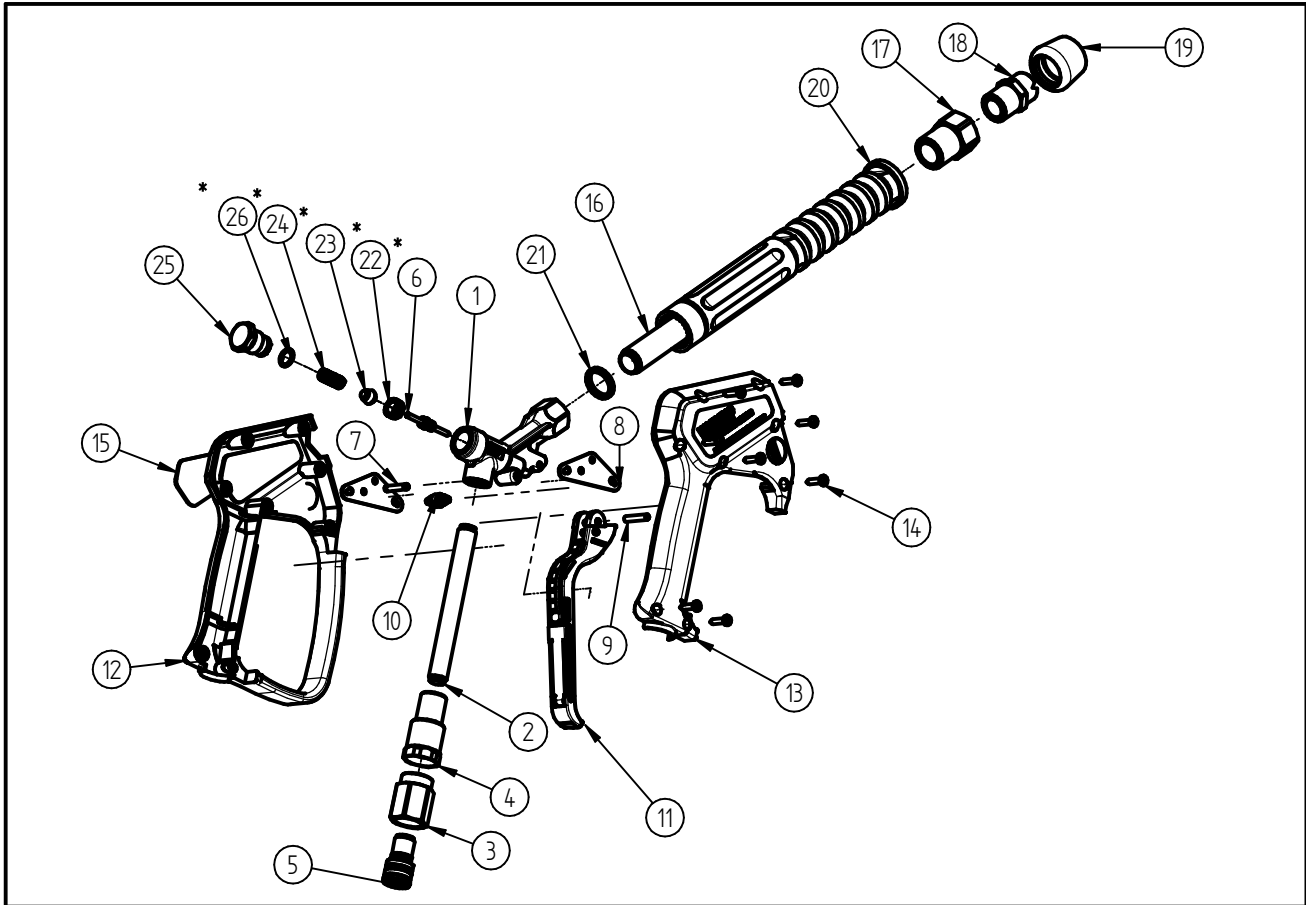


Ersatzteilzeichnung
Hochdruck Spritzpistole ST-2620
 Artikel-Nr. 20 2620 910



Pos.	Artikelnummer	Benennung	Pos.	Artikelnummer	Benennung
1	01 0007 333	Geh.ST-2600 M18x1,5 IG Hb.	16	07 0001 860	Rohr f. Schaumlanze 256lg.
2	07 0001 157	Niro- Düsenrohr 115mm Lg.	17	04 0005 295	Eingangsmutter G1/2 IG auf M18x1,5 IG
3	04 0001 895	Drehstück G1/2	18	12 0502 002	ND-Düse 50.200 1/2" U Ms
4	04 0001 855	Anschlussstück G1/4 IG	19	02 0001 148	Düsenschutz weiß
5	20 0340 100	Repair- Kit Swivel	20	02 0003 514	Verlängerungsrohr-blau
6	20 2300 380	TM ST-2300 Kolbenstange	21	02 0002 482	Distanzscheibe
7	04 0007 060	Stift	22	20 2710 480	TM Dichtsitz ST-2710
8	04 0007 059	Halblech	23	02 0000 450	Dichtkegel
9	04 0007 081	Hebelachse	24	06 0002 055	Druckfeder DIN 2098 - 1,2 x 6,8 x 25
10	20 2600 400	Teilmontage Druckrolle	25	01 0007 345	Verschlussschraube ST-2620
11	20 2600 415	Hebel kpl. ST-2600 blau	26	05 0001 521	O-Ring 10x1,5
12	02 0008 632	Halbschale mit Bügel blau			
13	02 0008 633	Halbschale blau			
14	04 0000 051	Schraube 3,5x16 ISO 7049 A2 C			
15	02 0009 155	Schild schwarz			

Repair-Kits

Pos.	Artikelnummer	Benennung	Pos.	Artikelnummer	Benennung
*	20 2710 490	Repair-Kit			