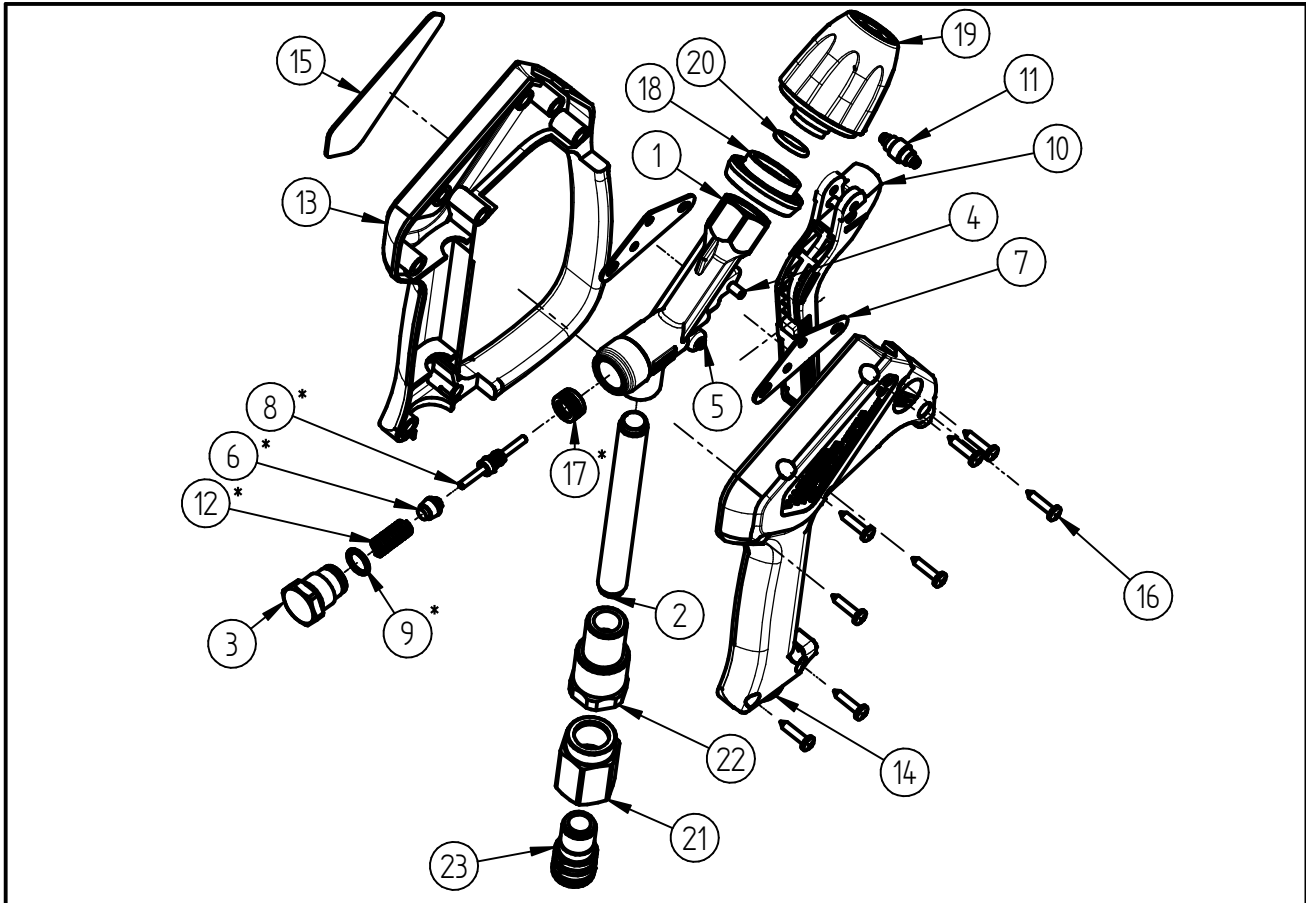


Ersatzteilzeichnung

Hochdruck-Spritzpistole ST - 2620

Artikel-Nr. 20 2620 655



| Pos. | Artikelnummer | Benennung | Pos. | Artikelnummer | Benennung |
|------|---------------|--------------------------------|------|---------------|-------------------------------|
| 1 | 01 0007 332 | Gehäuse ST-2300 uST-2600 Q2008 | 15 | 02 0009 175 | Schild ST-2600 easy farm |
| 2 | 07 0001 157 | Niro- Düsenrohr 115mm Lg. | 16 | 04 0000 051 | Schraube 3,5x16 ISO 7049 A2 C |
| 3 | 01 0007 345 | Verschlusschraube ST-2620 | 17 | 20 2620 410 | TM Dichtsitz ST-2620 |
| 4 | 04 0007 081 | Hebelachse | 18 | 02 0003 650 | Adapter QR-2008 schwarz |
| 5 | 04 0007 060 | Stift | 19 | 20 2300 300 | TM Kupplungs QR2008 sw |
| 6 | 02 0000 452 | Dichtkegel easyfarm | 20 | 05 0000 248 | O-Ring 11,91x2,62 HNBR 90Sh |
| 7 | 04 0007 059 | Halblech | 21 | 01 0001 895 | Drehstück G1/2 |
| 8 | 20 2300 380 | TM ST-2300 Kolbenstange | 22 | 01 0001 877 | Anschlussstück G1/4 IG |
| 9 | 05 0001 521 | O-Ring 10x1,5 | 23 | 20 0340 150 | Repair- Kit Swivel Messing |
| 10 | 20 2600 410 | TM-Hebel schwarz | | | |
| 11 | 20 2600 400 | Teilmontage Druckrolle | | | |
| 12 | 06 0002 055 | Druckfeder DIN 2098-1,2x6,8x 5 | | | |
| 13 | 02 0008 652 | Halbschale mit Bügel Moosgrün | | | |
| 14 | 02 0008 653 | Halbschale Moosgrün | | | |

Repair-Kits

| Pos. | Artikelnummer | Benennung | Pos. | Artikelnummer | Benennung |
|------|---------------|----------------------------------|------|---------------|-----------|
| * | 20 2620 490 | Reapir- Kit ST-2620 easyfarm365+ | | | |