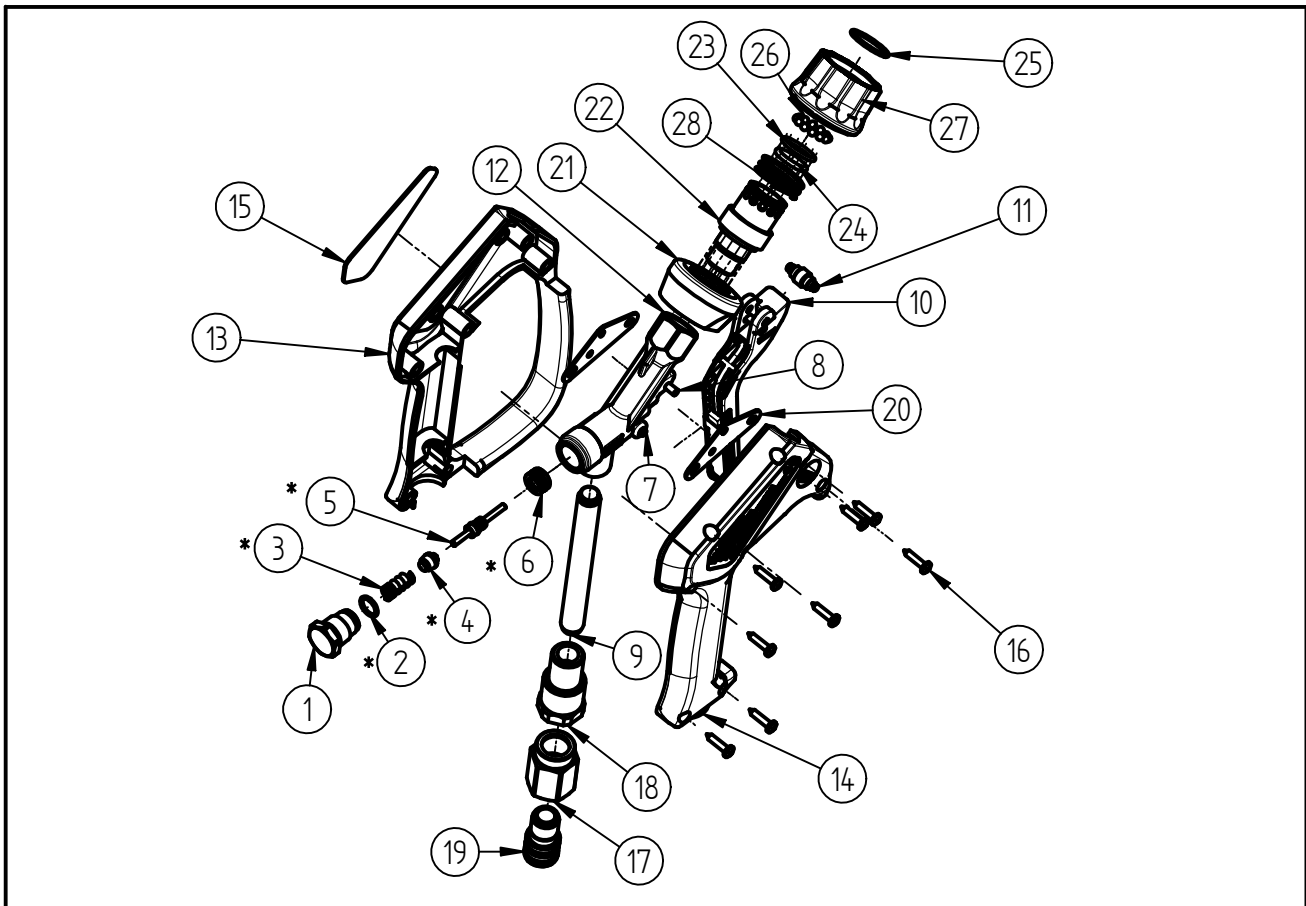


Ersatzteilzeichnung
Hochdruck-Spritzpistole ST - 2620
 Artikel-Nr. 20 2620 650



Pos.	Artikelnummer	Benennung	Pos.	Artikelnummer	Benennung
1	01 0007 345	Verschlußschraube	15	02 0009 175	Schild ST-2600 easy farm
2	05 0001 521	O-Ring 10x1,5	16	04 0000 051	Schraube 3,5x16 ISO 7049 A2 C
3	06 0002 055	Druckfeder DIN 2098 - 1,2 x 6,8 x 25	17	01 0001 895	Drehstück G1/2
4	02 0000 452	Dichtkegel easyfarm	18	01 0001 877	Anschlusstück G1/4 IG
5	20 2300 380	TM- Kolbenstange	19	20 0340 150	Repair- Kit Swivel Messing
6	20 2620 410	TM Dichtsitz ST-2620	20	04 0007 058	Halblech
7	04 0007 060	Stift	21	02 0000 240	Adapterstück Kupplung Q/R.
8	04 0007 080	Hebelachse	22	04 0005 477	Buchse G3/8 AG
9	07 0001 157	Niro- Düsenrohr 115mm lg.	23	05 0000 662	O-Ring 18 x 2 90Sh
10	20 2600 410	TM-Hebel schwarz	24	05 0000 672	O-Ring 15,1 x 2,7 90Sh
11	20 2600 400	Teilmontage Druckrolle	25	06 0000 950	Wellenring
12	01 0007 353	GehäuseST-2620 G_3_8	26	04 0000 210	Niro-Kugel 4mm G20
13	02 0008 652	Halbschale mit Bügel Moosgrün	27	20 3100 493	TM Überwurfmutter ST-3100 schwarz
14	02 0008 653	Halbschale Moosgrün	28	06 0000 960	Druckfeder D1,6 / Da28,1

Repair-Kits

Pos.	Artikelnummer	Benennung	Pos.	Artikelnummer	Benennung
*	20 2620 490	Reapir- Kit ST-2620 easyfarm365+			