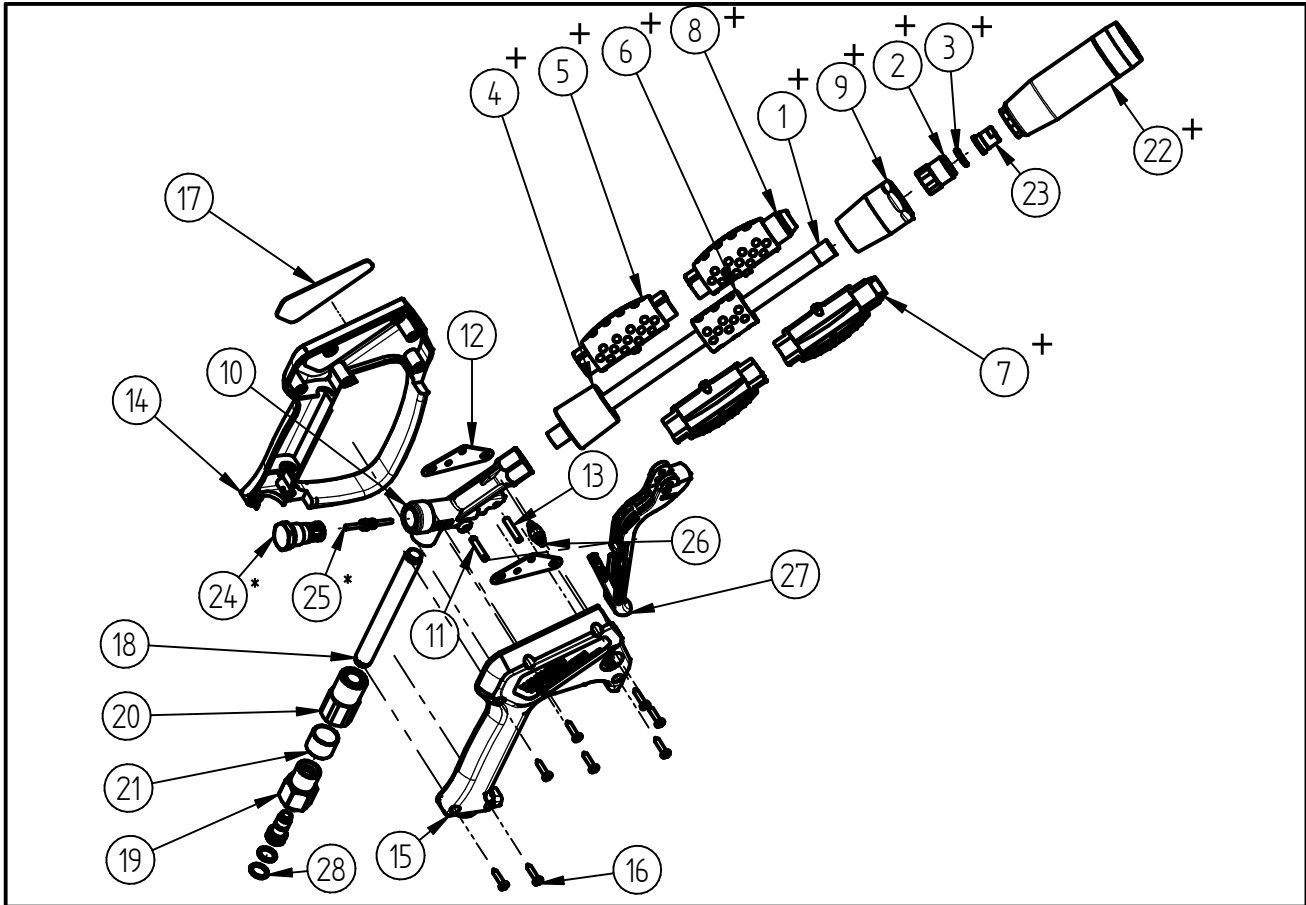


Ersatzteilzeichnung  
**Hochdruck - Spritzpistole ST-2600**  
 Artikel-Nr. 20 2600 919



Pos.	Artikelnummer	Benennung
1	07 0002 508	Niro-Düsenrohr 250mm
2	01 0000 041	Anschlußstück M18x15
3	05 0000 125	O-Ring 10x2,2
4	02 0010 760	Adapterstück dunkelblau
5	02 0010 660	Halbschale ST-9.1 Zwist. dunkelblau
6	02 0010 560	Zwischenstück ST-9.1 dunkelblau
7	02 0010 460	Halbschale ST-9.1 L Endstück dunkelblau
8	02 0010 360	Halbschale ST-9.1 R Endst. dunkelblau
9	02 0010 960	Adapterstück ST-9.1 dunkelblau
10	01 0007 342	Gehäuse ST-2600 G1/4 IG
11	04 0007 060	Stift
12	04 0007 059	Halteblech
13	04 0007 081	Hebetachse
14	02 0008 670	Halbschale mit Bügel
15	02 0008 680	Halbschale ST-2600 dblau
16	04 0000 051	Schraube 3,5x16 ISO 7049 A2 C
17	02 0009 100	Schild ST-2600 easy wash
18	07 0001 157	Niro- Düsenrohr 115mm lg.
19	04 0001 805	Drehstück G3/8 IG

Pos.	Artikelnummer	Benennung
20	01 0001 420	Anschlusstück
21	02 0008 610	Gleitlager
22	20 0075 490	TM- Schaumdüse ST-75
23	20 0075 410	TM Düse ST-75 100
24	20 2300 458	Ventil Frostschutz ST-2600
25	20 2300 380	TM ST-2300 Kolbenstange
26	20 2600 400	Teilmontage Druckrolle
27	20 2600 416	Hebel kpl. ST2600 easy wash Fr
28	20 0300 100	Repair-Kit Swivel ST-300

## Repair-Kits

Pos.	Artikelnummer	Benennung	Pos.	Artikelnummer	Benennung
*	20 2300 490	Repair- Kit	+	20 0075 520	Schaumdüse ST-75 mit Verl.