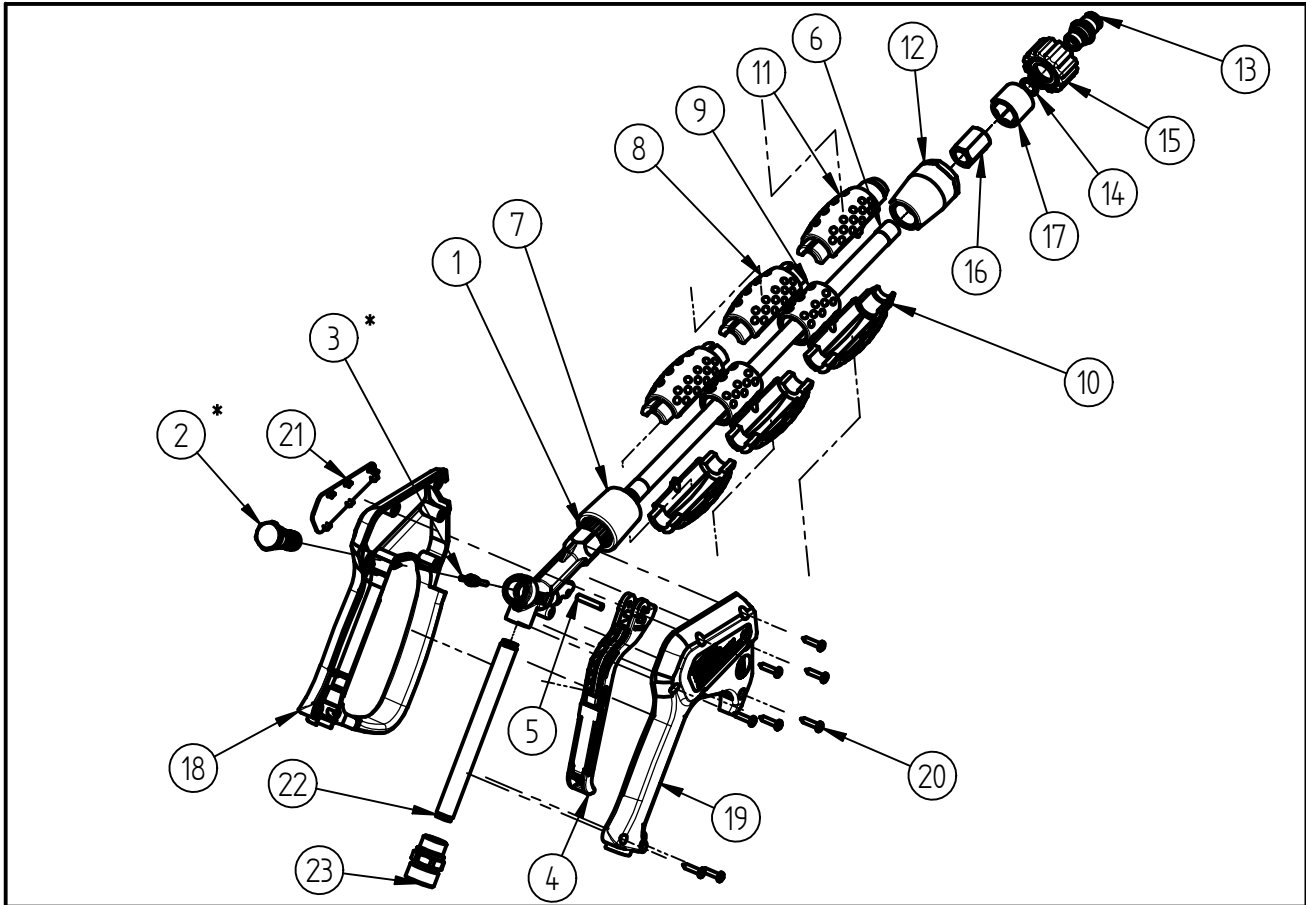


Ersatzteilzeichnung
Hochdruck Spritzpistole ST-2300
 Artikel-Nr. 20 2300 860



Pos.	Artikelnummer	Benennung	Pos.	Artikelnummer	Benennung
1	01 0007 342	Gehäuse ST-2600 G1/4 IG	15	01 0000 720	Überwurfmutter M22x1,5 ummantel
2	20 2300 455	Ventil "Preß" TM ST-2300/2600	16	10 0001 280	Muffe Stahl G1/4IG verzinkt
3	20 2300 380	TM- Kolbenstange	17	02 0002 500	Sichtschutz
4	20 2300 411	TM - Hebel	18	02 0008 615	Halbschale m.Bügel ST-2600 schw
5	04 0007 081	Hebelachse	19	02 0008 620	Halbschale ST-2600 schwarz
6	07 0103 351	Düsenrohr 330mm	20	04 0000 051	Schraube 3,5x16 ISO 7049 A2 C
7	02 0001 950	Adapterstück	21	02 0008 628	Schild ST-2300 gelb
8	02 0001 975	Halbschale Zwischenstück schwarz	22	07 0001 397	Eingangs-Rohr Niro 139mm
9	02 0001 980	Zwischenstück ST-9.1 schwarz	23	01 0002 360	Eingangsmutter M22x1,5 AG- G1/4IG
10	02 0001 970	Halbschale rechts ST-9.1 schwarz			
11	02 0001 972	Halbschale links ST-9.1 schwarz			
12	02 0001 958	Adapterstück			
13	01 0000 641	Stecknippel G1/4			
14	05 0000 690	O-Ring 10x2,2			

Repair-Kits

Pos.	Artikelnummer	Benennung	Pos.	Artikelnummer	Benennung
*	20 2300 490	Repair-Kit			