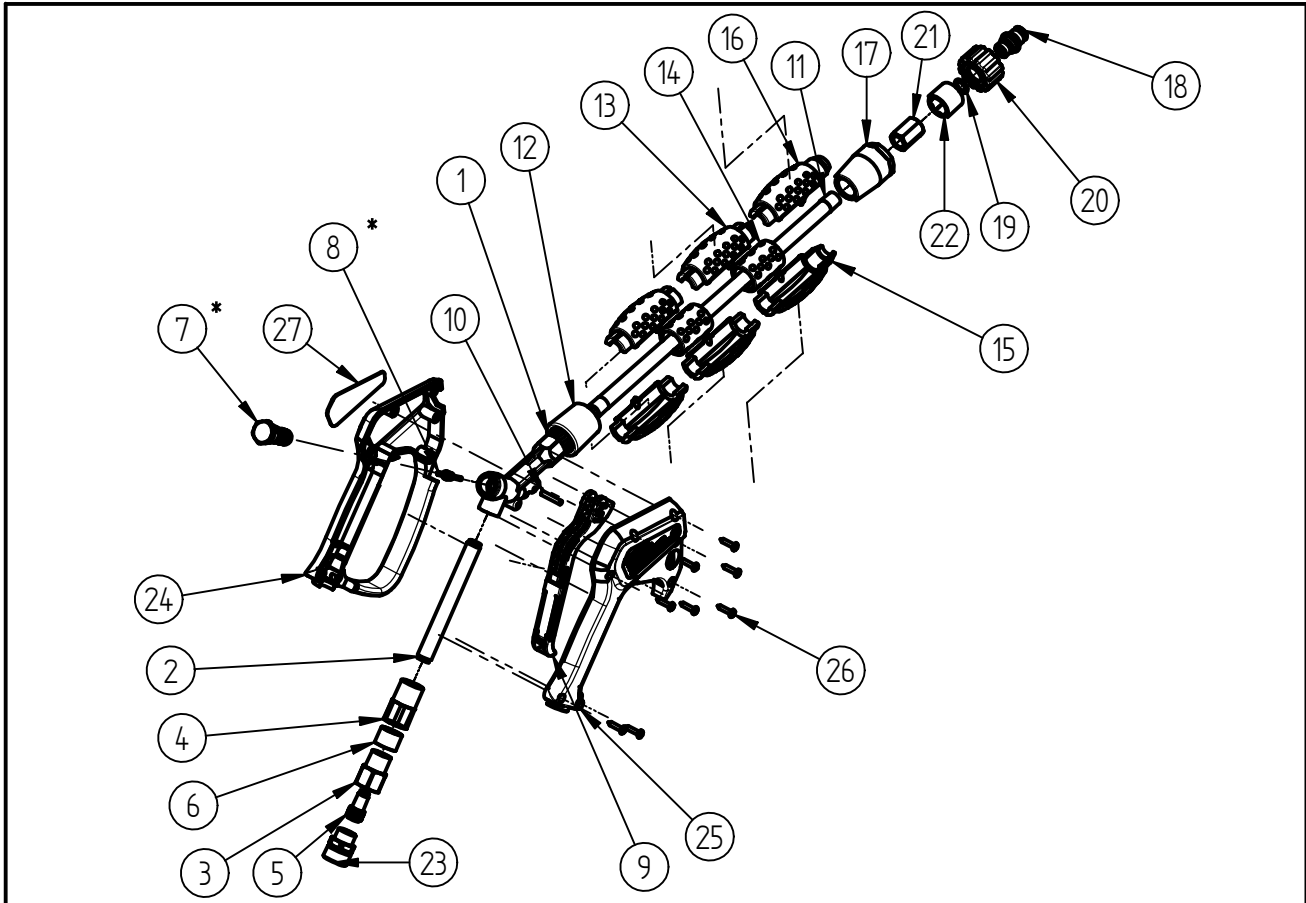


Ersatzteilzeichnung
Hochdruck Spritzpistole ST-2300
Artikel-Nr. 20 2300 855



Pos.	Artikelnummer	Benennung	Pos.	Artikelnummer	Benennung
1	01 0007 342	Gehäuse ST-2600 G1/4 IG Hb.	15	02 0001 970	Halbschale rechts ST-9.1 schwarz
2	07 0001 157	Niro- Düsenrohr 115mm Lg.	16	02 0001 972	Halbschale links ST-9.1 schwarz
3	04 0001 805	Drehstück G3/8 IG	17	02 0001 958	Adapterstück
4	01 0001 420	Anschlussstück	18	01 0000 641	Stecknippel G1/4
5	20 0300 100	Repair-Kit Swivel	19	05 0000 690	O-Ring 10x2,2
6	02 0008 610	Gleitlager	20	01 0000 720	Überwurfmutter M22x1,5 ummantel
7	20 2300 455	Ventil "Preß" TM ST-2300/2600	21	10 0001 280	Muffe Stahl G1/4 IG
8	20 2300 380	TM- Kolbenstange	22	02 0002 500	Sichtschutz
9	20 2300 411	TM - Hebel	23	01 0000 550	Gegennippel
10	04 0007 080	Hebelachse	24	02 0008 615	Halbschale m.Bügel ST-2600 schw
11	07 0103 351	Düsenrohr 330mm	25	02 0008 620	Halbschale ST-2600 schwarz
12	02 0001 950	Adapterstück	26	04 0000 051	Schraube 3,5x16 ISO 7049 A2 C
13	02 0001 975	Halbschale Zwischenstück schwarz	27	02 0008 628	Schild ST-2300 gelb
14	02 0001 980	Zwischenstück ST-9.1 schwarz			

Repair-Kits

Pos.	Artikelnummer	Benennung	Pos.	Artikelnummer	Benennung
*	20 2300 490	Repair-Kit			