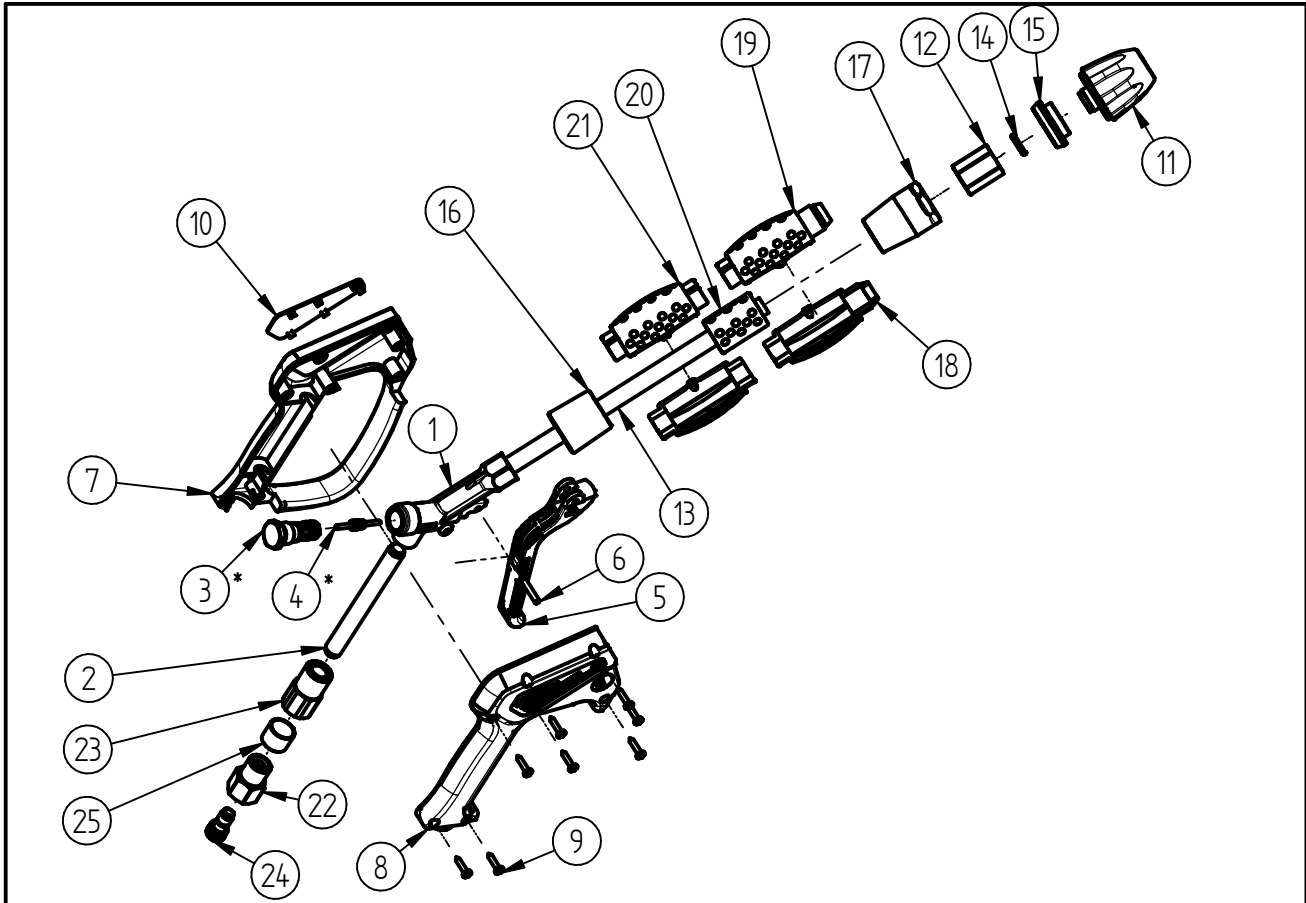


Ersatzteilzeichnung

Hochdruck- Spritzpistole ST - 2300

Artikel-Nr. 20 2300 682



Pos.	Artikelnummer	Benennung	Pos.	Artikelnummer	Benennung
1	01 0007 342	Gehäuse ST-2600 G1/4 IG	15	02 0003 650	Adapter QR-2008 schwarz
2	07 0001 157	Niro- Düsenrohr 115mm Lg.	16	02 0001 950	Adapterstück
3	20 2300 455	Ventil "Preß" TM ST-2300/2600	17	02 0001 958	Adapterstück
4	20 2300 380	TM ST-2300 Kolbenstange	18	02 0001 970	Halbschale rechts ST-9.1 schwarz
5	20 2300 411	TM - Hebel	19	02 0001 972	Halbschale links ST-9.1 schwarz
6	04 0007 081	Hebelachse	20	02 0001 980	Zwischenstück ST-9.1 schwarz
7	02 0008 615	Halbschale m.Bügel ST-2600 schw	21	02 0001 975	Halbschale Zwischenstück schwarz
8	02 0008 620	Halbschale ST-2600 schwarz	22	04 0001 805	Drehstück G3/8 IG
9	04 0000 051	Schraube 3,5x16 ISO 7049 A2 C	23	01 0001 420	Anschlussstück
10	02 0008 628	Schild ST-2300 gelb	24	20 0300 100	Repair-Kit Swivel ST-300
11	20 2300 300	TM Kupplungs QR2008 sw	25	02 0008 610	Gleitlager
12	01 0000 077	Einschraubst.Verläng. QR2008			
13	07 0002 358	Niro-Düsenrohr 235mm			
14	05 0000 248	O-Ring 11,91x2,62 HNBR 90Sh			

Repair-Kits

Pos.	Artikelnummer	Benennung	Pos.	Artikelnummer	Benennung
*	20 2300 490	Repair-Kit ST-2300			