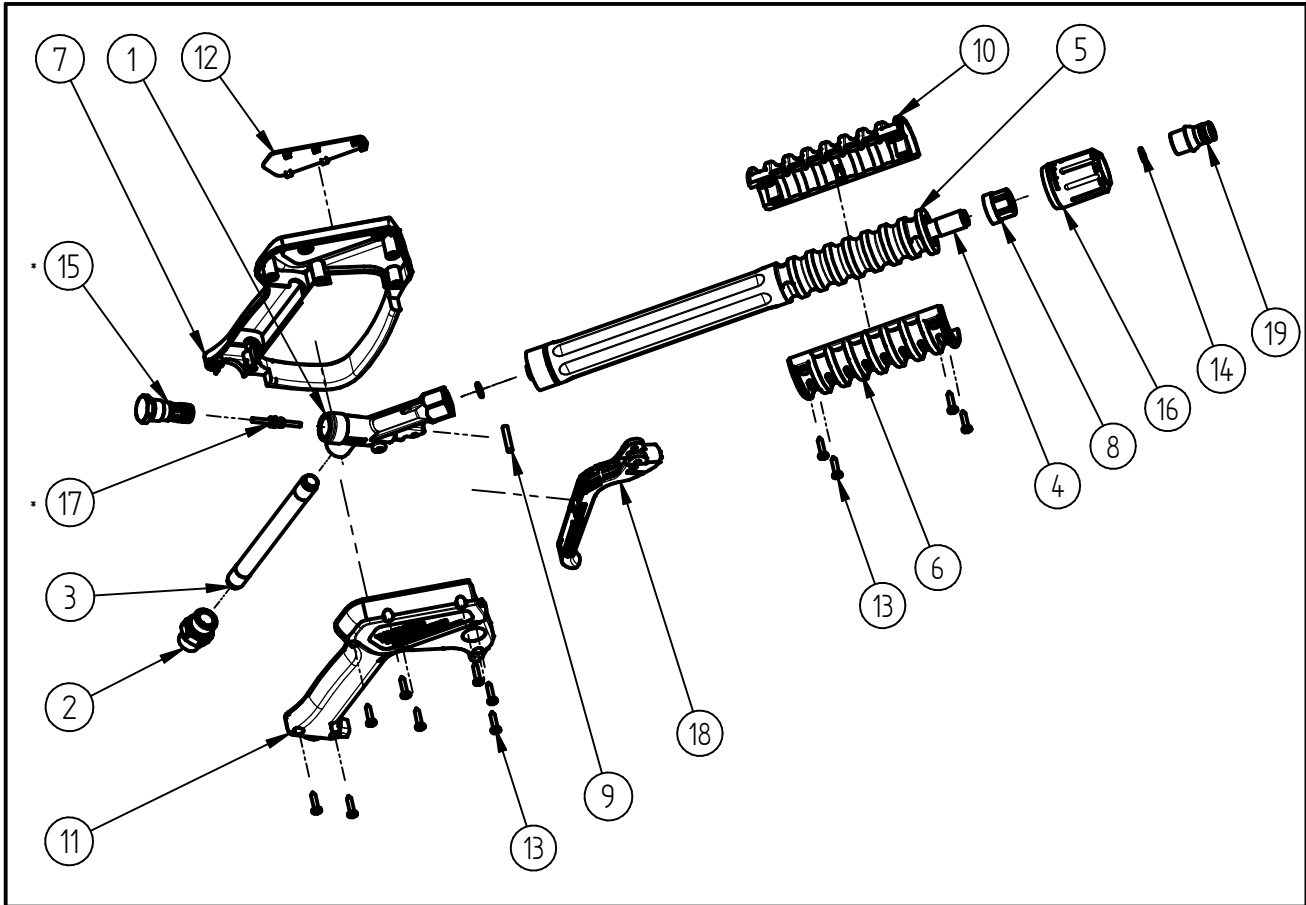


Ersatzteilzeichnung  
**Hochdruck Spritzpistole ST-2300**  
 Artikel-Nr. 20 2300 678



| Pos. | Artikelnummer | Benennung                              |
|------|---------------|--|
| 1    | 01 0007 342   | Gehäuse ST-2600 G1/4 IG                |
| 2    | 01 0000 580   | Eingangsmutter G3/8 AG                 |
| 3    | 07 0001 397   | Eingangs-Rohr Niro 139mm               |
| 4    | 07 0000 422   | Düsenrohr 357 Po                       |
| 5    | 02 0003 400   | Handgriff                              |
| 6    | 02 0003 500   | Wärmehandschutz Halbschale Po. ST-2000 |
| 7    | 02 0008 613   | Halbschale mit Bügel oh.Lab.           |
| 8    | 02 0003 411   | Mutter (Po.) ST-2300                   |
| 9    | 04 0007 081   | Hebelachse                             |
| 10   | 02 0003 510   | Wärmehandschutz Halbschale Po. ST-2000 |
| 11   | 02 0008 614   | Halbschale ST2300 schw oh.Lab.         |
| 12   | 02 0008 845   | Schild ST-2300 "G 4500" orange         |
| 13   | 04 0000 050   | Schraube 3,5x16 ISO 7049 vz. C         |

| Pos. | Artikelnummer | Benennung                    |
|------|---------------|------------------------------|
| 14   | 05 0000 135   | Dichtring DIN 7630 Form A    |
| 15   | 20 2300 464   | Ventil TM Heavy Duty Keramik |
| 16   | 01 0000 750   | Überwurfmutter Po. ST-2000   |
| 17   | 20 2300 380   | TM ST-2300 Kolbenstange      |
| 18   | 20 2300 413   | Hebel kpl. ST-2300 orange    |
| 19   | 20 2000 791   | TM- Stecknippel ST-2000/2300 |

## Repair-Kits

| Pos. | Artikelnummer | Benennung                     | Pos. | Artikelnummer | Benennung |
|------|---------------|-------------------------------|------|---------------|-----------|
| *    | 20 2300 492   | Repair-Kit ST-2300 Heavy duty |      |               |           |