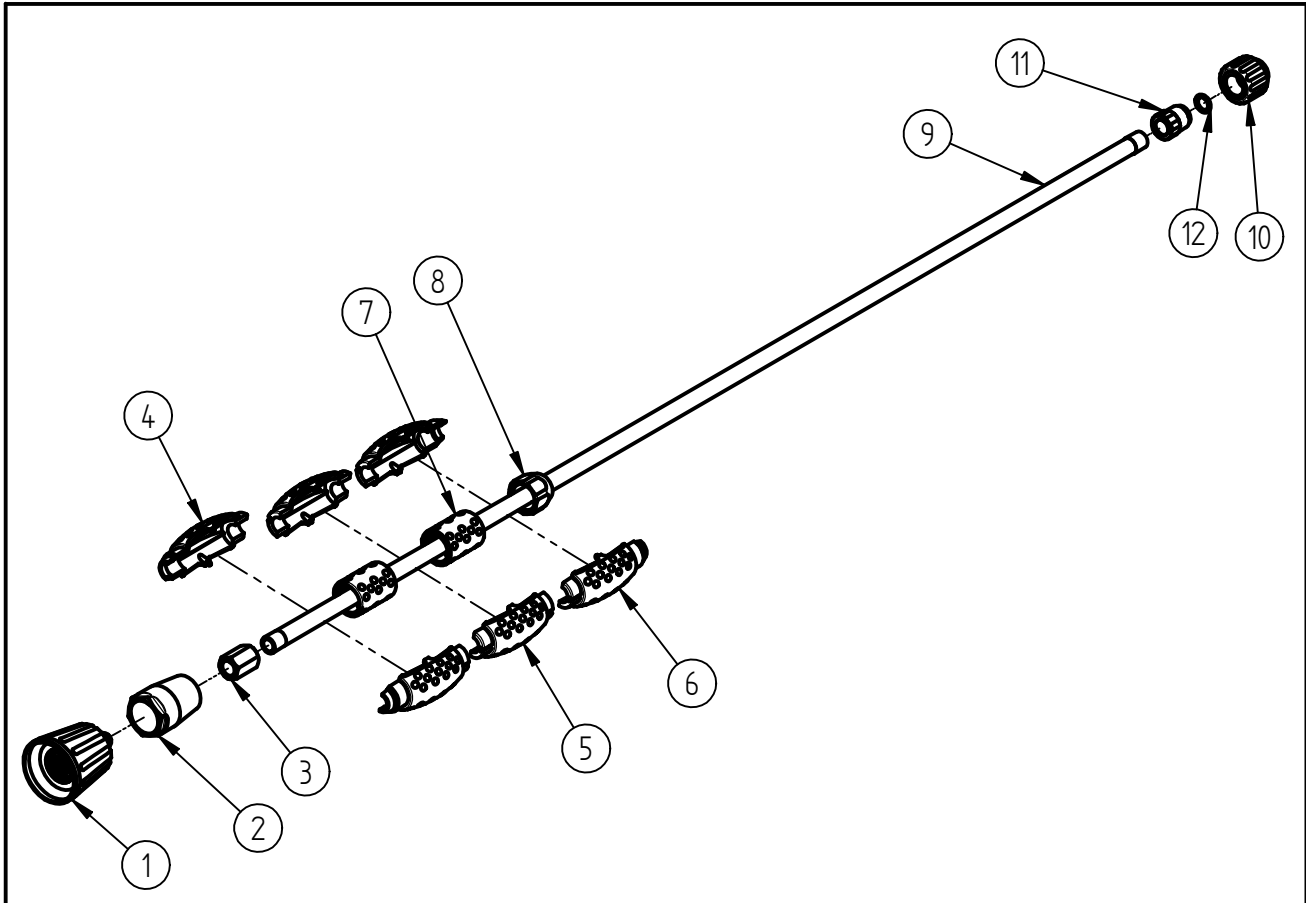


Ersatzteilzeichnung
Lanze + ST-146
Artikel-Nr. 20 0146 300



Pos.	Artikelnummer	Benennung
1	20 0146 500	Drehverschraubung
2	02 0001 958	Adapterstück
3	04 0001 281	Muffe G1/4
4	02 0001 972	Halbschale links ST-9.1 schwarz
5	02 0001 975	Halbschale Zwischenstück schwarz
6	02 0001 970	Halbschale rechts ST-9.1 schwarz
7	02 0001 980	Zwischenstück ST-9.1 schwarz
8	02 0001 990	Endstück
9	07 0010 008	Niro-Düsenrohr 1000mm lg.
10	01 0000 045	Überwurfmutter f. Düsenchutz
11	01 0000 041	Anschlußstück M18x1,5
12	05 0000 125	O-Ring 10x2,2

Repair-Kits

Pos.	Artikelnummer	Benennung	Pos.	Artikelnummer	Benennung
.					