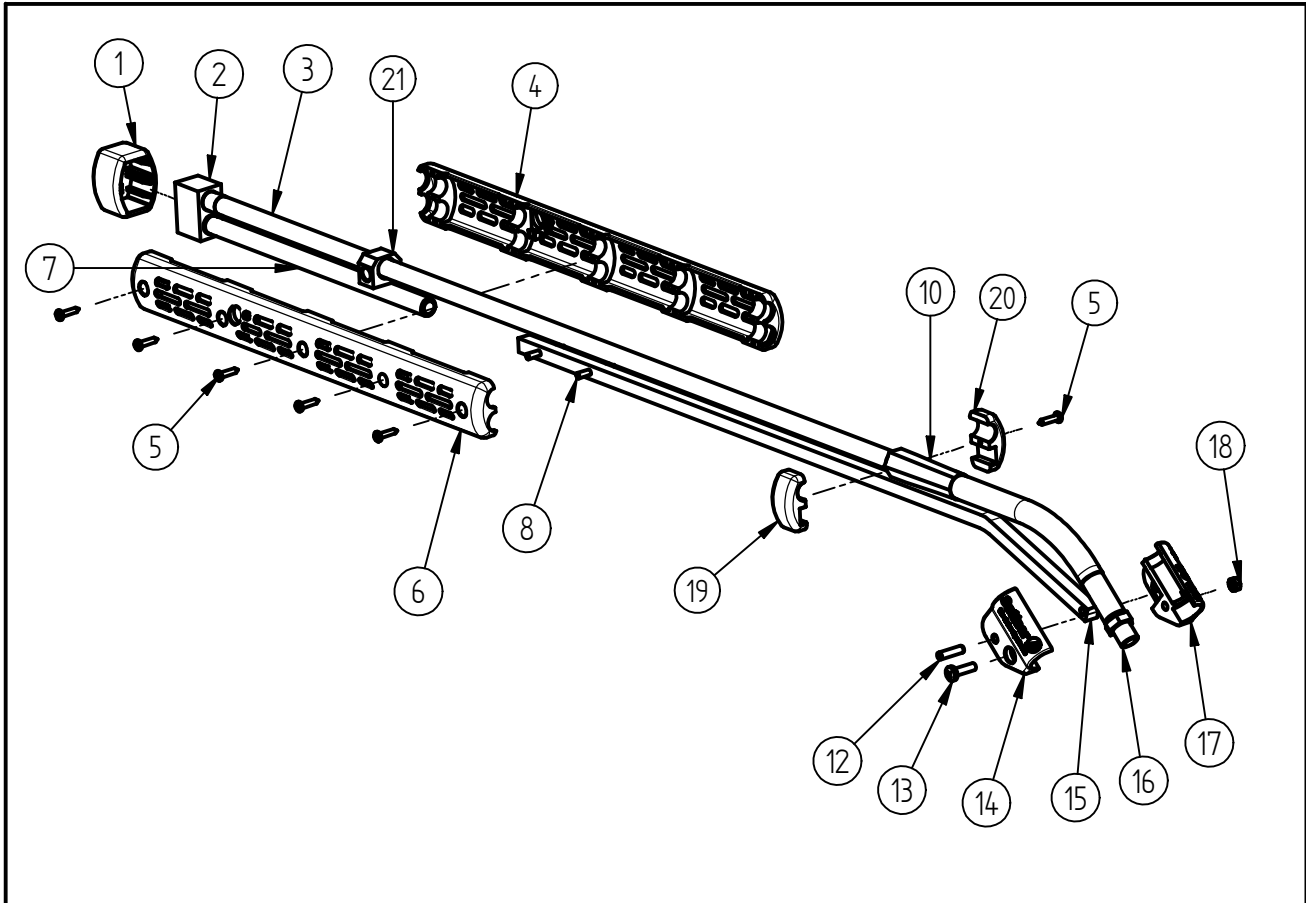


Ersatzteilzeichnung
Lanze "Push and Pull"
Artikel-Nr. 20 0085 910



Pos.	Artikelnummer	Benennung	Pos.	Artikelnummer	Benennung
1	02 0002 770	Schutz-Anschlußstück ST-85	17	02 0007 500	Halter ST-85 links
2	01 0002 200	Anschlußstück ST-85	18	04 0002 865	Mutter M5 DIN EN 24032 A2
3	07 0007 6008	Düsenrohr 760mm	19	02 0002 780	Schelle (1) ST-85
4	02 0002 760	Halbschale2 Isolierhandg. ST-85	20	02 0002 790	Schelle (2) ST-85
5	04 0000 051	Schraube 3,5x16 ISO 7049 A2 C	21	01 0005 030	Halterung beidseitig
6	02 0002 750	Halbschale1 Isolierhandg. ST-85			
7	07 0000 435	Düsenrohr 250mm			
8	04 0002 885	Zylinderst. 4m6x30 ISO2338 A2			
10	02 0007 530	Schrumpfschlauch ø19			
12	04 0002 880	Zylinderst. 5m6x20 ISO2338 A2			
13	04 0002 870	Linsenschraube M5x16 DIN7985 A2			
14	02 0007 510	Halter ST-85 rechts			
15	03 0000 280	Alu. - Stange 10x10x625mm			
16	20 0085 300	Schlauch E:G1/4 IG A:G1/4 AG			

Repair-Kits

Pos.	Artikelnummer	Benennung	Pos.	Artikelnummer	Benennung
.					