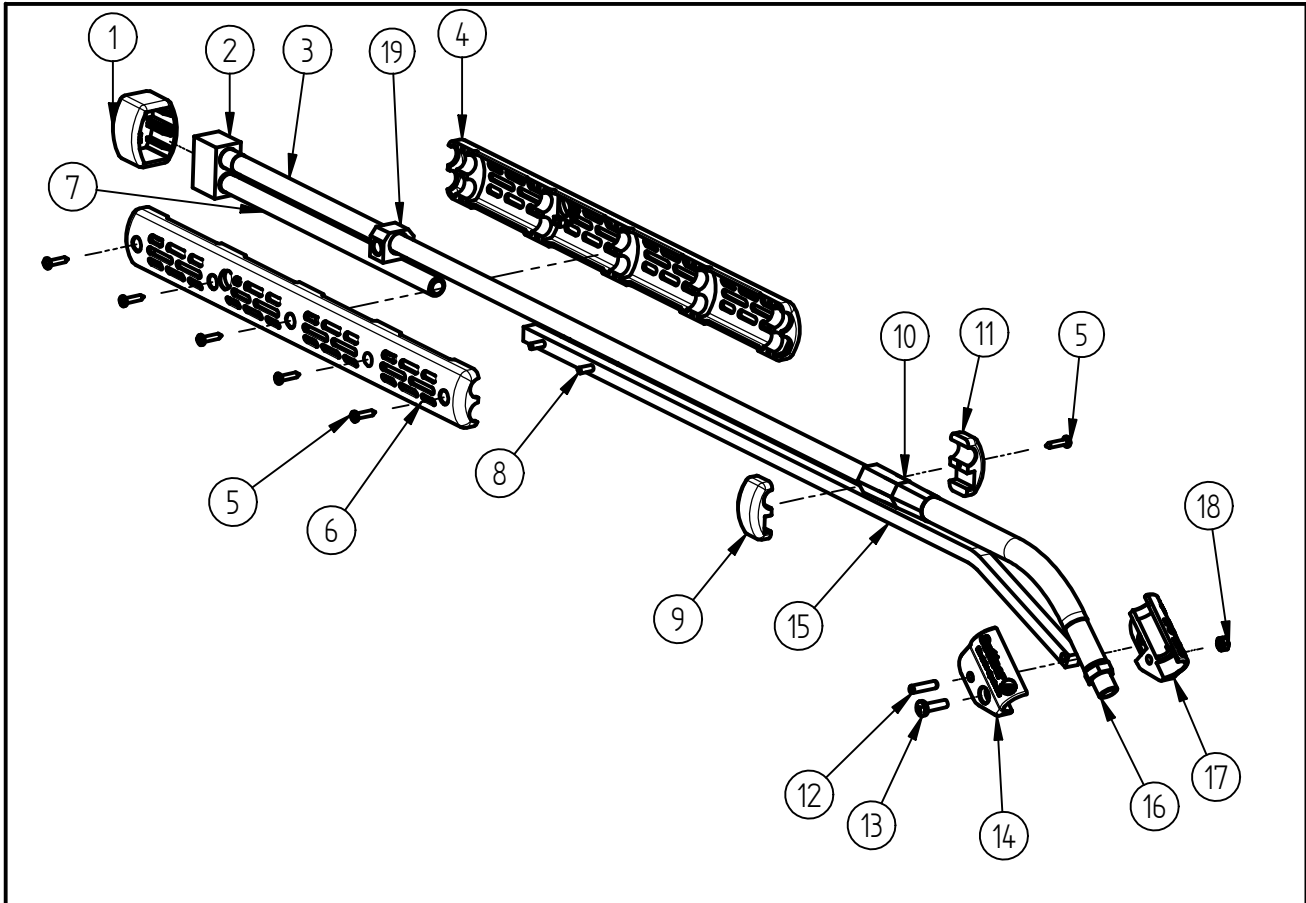


Ersatzteilzeichnung
Lanze "Push and Pull"
Artikel-Nr. 20 0085 900



Pos.	Artikelnummer	Benennung	Pos.	Artikelnummer	Benennung
1	02 0002 770	Schutz-Anschlußstück ST-85	15	03 0000 280	Alu. - Stange 10x10x625mm
2	01 0002 200	Anschlußstück ST-85	16	20 0085 300	Schlauch E:G1/4 IG A:G1/4 AG
3	07 0000 110	Düsenrohr 760 mm lg AG	17	02 0007 500	Halter ST-85 links
4	02 0002 760	Halbschale2 Isolierhandg. ST-85	18	04 0002 865	Mutter M5 DIN EN 24032 A2
5	04 0000 051	Schraube 3,5x16 ISO 7049 A2 C	19	01 0005 030	Halterung beidseitig
6	02 0002 750	Halbschale1 Isolierhandg. ST-85			
7	07 0000 440	Düsenrohr 250mm			
8	04 0002 885	Zylinderst. 4m6x30 ISO2338 A2			
9	02 0002 780	Schelle (1) ST-85			
10	02 0007 530	Schrumpfschlauch ø19			
11	02 0002 790	Schelle (2) ST-85			
12	04 0002 880	Zylinderst. 5m6x20 ISO2338 A2			
13	04 0002 870	Linsenschraube M5x16 DIN7985 A2			
14	02 0007 510	Halter ST-85 rechts			

Repair-Kits

Pos.	Artikelnummer	Benennung	Pos.	Artikelnummer	Benennung
.					