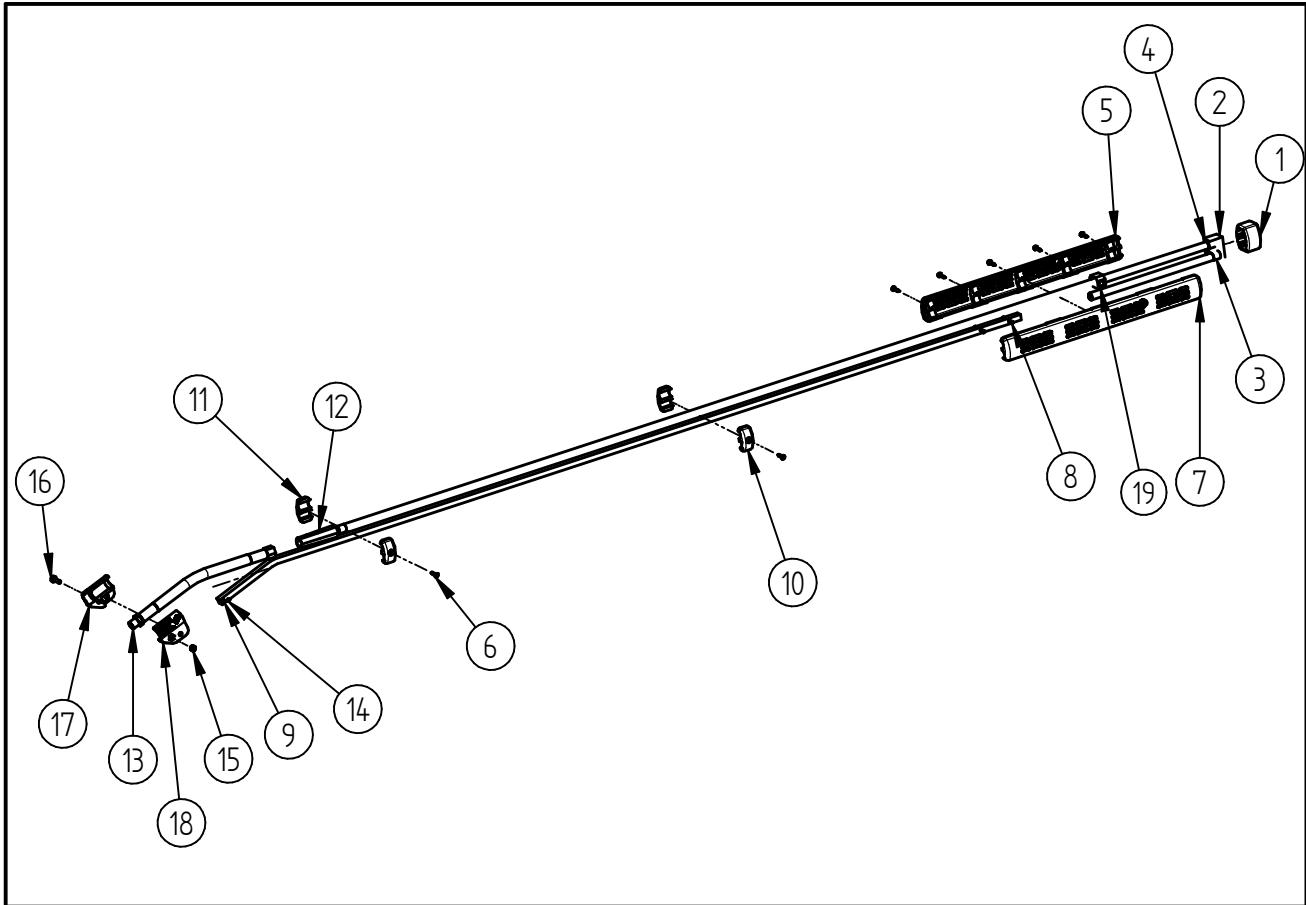


Ersatzteilzeichnung  
**Lanze ST-85 Push & Pull**  
 Artikel-Nr. 20 0085 775



Pos.	Artikelnummer	Benennung
1	02 0002 770	Schutz-Anschlußstück ST-85
2	01 0002 200	Anschlußstück ST-85
3	07 0000 440	Düsenrohr 250mm
4	07 0117 001	Düsenrohr 1700mm lg. verzinkt
5	02 0002 750	Halbschale1 Isolierhandg. ST-85
6	04 0000 051	Schraube 3,5x16 ISO 7049 A2 C
7	02 0002 760	Halbschale2 Isolierhandg. ST-85
8	04 0002 885	Zylinderst. 4m6x30 ISO2338 A2
9	03 0000 295	AL-Stange 10x10x1565mm
10	02 0002 790	Schelle (2) ST-85
11	02 0002 780	Schelle (1) ST-85
12	02 0007 530	Schrumpfschlauch ø19

Pos.	Artikelnummer	Benennung
13	20 0085 300	Schlauch E:G1/4 IG A:G1/4 AG
14	04 0002 880	Zylinderst. 5m6x20 ISO2338 A2
15	04 0002 865	Mutter M5 DIN EN 24032 A2
16	04 0002 870	Linsenschraube M5x16 DIN7985 A2
17	02 0007 510	Halter ST-85 rechts
18	02 0007 500	Halter ST-85 links
19	01 0005 030	Halterung beidseitig

### Repair-Kits

Pos.	Artikelnummer	Benennung	Pos.	Artikelnummer	Benennung
.					