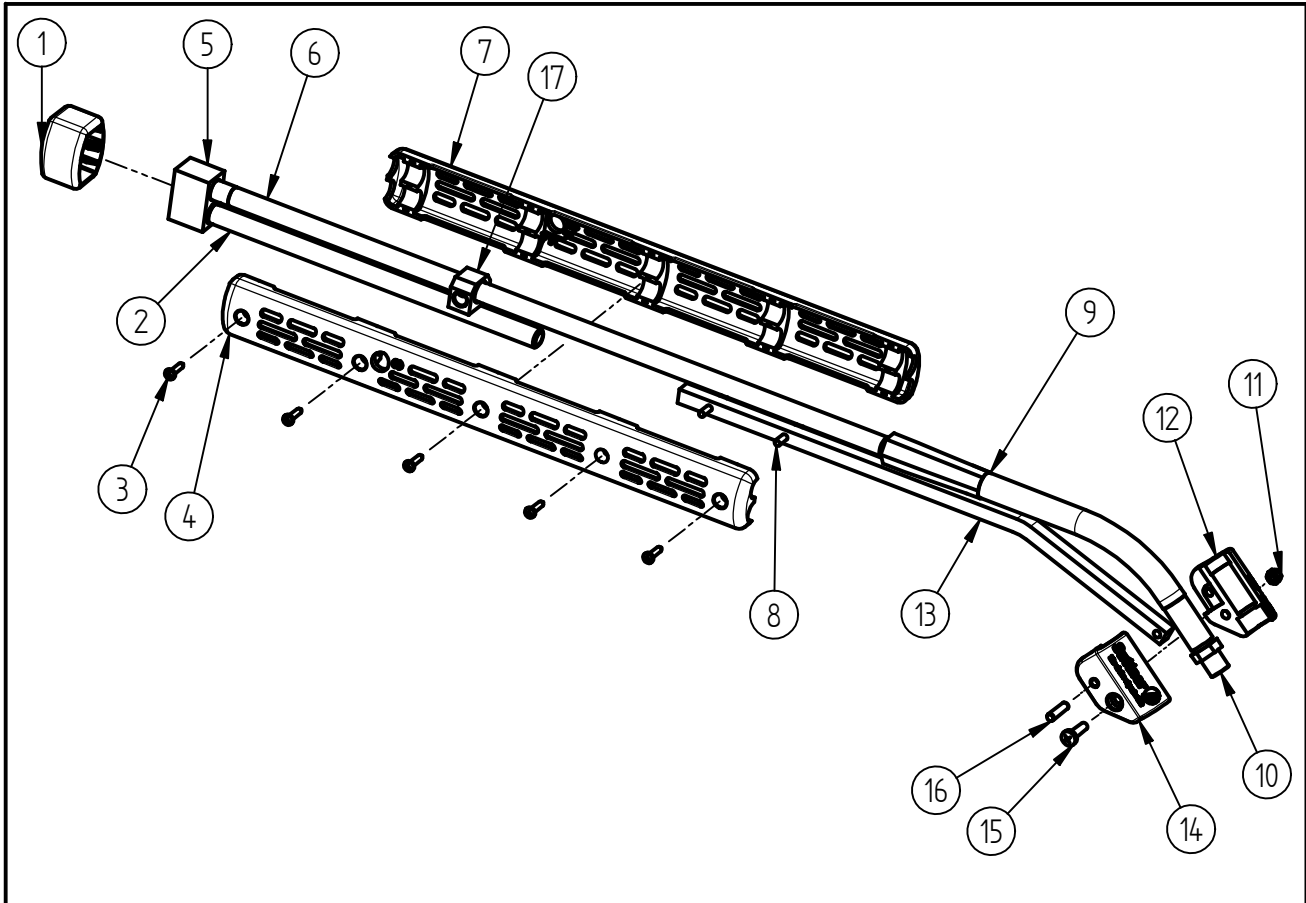


Ersatzteilzeichnung
Lanze "Push and Pull"
Artikel-Nr. 20 0085 730



Pos.	Artikelnummer	Benennung
1	02 0002 770	Schutz-Anschlußstück ST-85
2	07 0000 440	Düsenrohr 250mm
3	04 0000 051	Schraube 3,5x16 ISO 7049 A2 C
4	02 0002 750	Halbschale1 Isolierhandg. ST-85
5	01 0002 200	Anschlußstück ST-85
6	07 0005 001	Düsenrohr 500mm
7	02 0002 760	Halbschale2 Isolierhandg. ST-85
8	04 0002 885	Zylinderst. 4m6x30 ISO2338 A2
9	02 0007 530	Schrumpfschlauch ø19
10	20 0085 300	Schlauch E:G1/4 IG A:G1/4 AG
11	04 0002 865	Mutter M5 DIN EN 24032 A2
12	02 0007 500	Halter ST-85 links
13	03 0000 220	Aluminium-Stange
14	02 0007 510	Halter ST-85 rechts

Pos.	Artikelnummer	Benennung
15	04 0002 870	Linsenschraube M5x16 DIN7985 A2
16	04 0002 880	Zylinderst. 5m6x20 ISO2338 A2
17	01 0005 030	Halterung beidseitig

Repair-Kits

Pos.	Artikelnummer	Benennung	Pos.	Artikelnummer	Benennung
.					