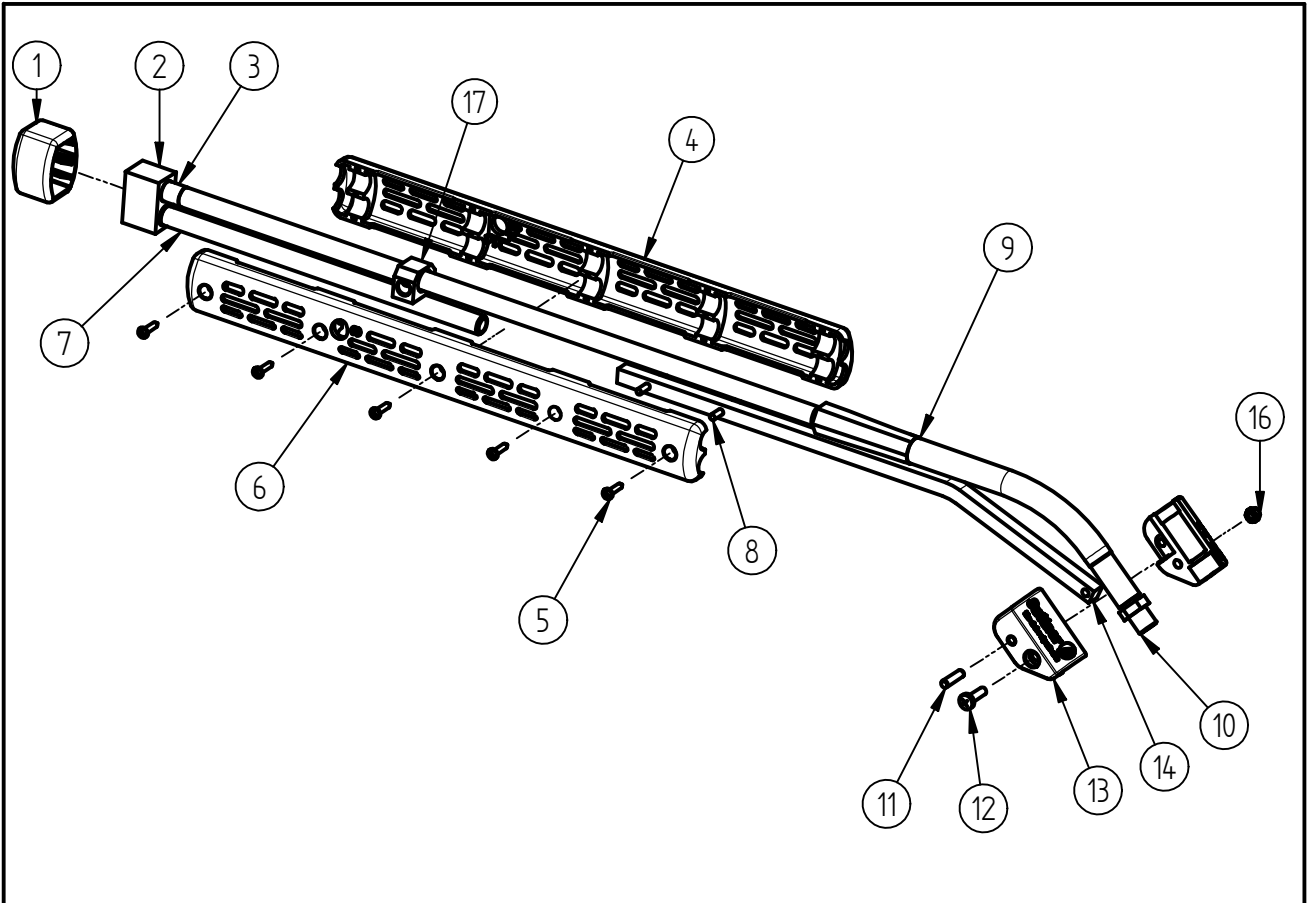


Ersatzteilzeichnung

Lanze "Push and Pull"

Artikel-Nr. 20 0085 630



Pos.	Artikelnummer	Benennung	Pos.	Artikelnummer	Benennung
1	02 0002 770	Schutz-Anschlußstück ST-85	15	02 0007 500	Halter ST-85 links
2	01 0002 200	Anschlußstück ST-85	16	04 0002 865	Mutter M5 DIN EN 24032 A2
3	07 0005 008	Niro-Düsenrohr 500mm Lg.	17	01 0005 030	Halterung beidseitig
4	02 0002 760	Halbschale2 Isolierhandg. ST-85			
5	04 0000 051	Schraube 3,5x16 ISO 7049 A2 C			
6	02 0002 750	Halbschale1 Isolierhandg. ST-85			
7	07 0000 435	Düsenrohr 250mm			
8	04 0002 885	Zylinderst. 4m6x30 ISO2338 A2			
9	02 0007 530	Schrumpfschlauch ø19			
10	20 0085 300	Schlauch E:G1/4 IG A:G1/4 AG			
11	04 0002 880	Zylinderst. 5m6x20 ISO2338 A2			
12	04 0002 870	Linsenschraube M5x16 DIN7985 A2			
13	02 0007 510	Halter ST-85 rechts			
14	03 0000 220	Aluminium-Stange			

## Repair-Kits

Pos.	Artikelnummer	Benennung	Pos.	Artikelnummer	Benennung
.					