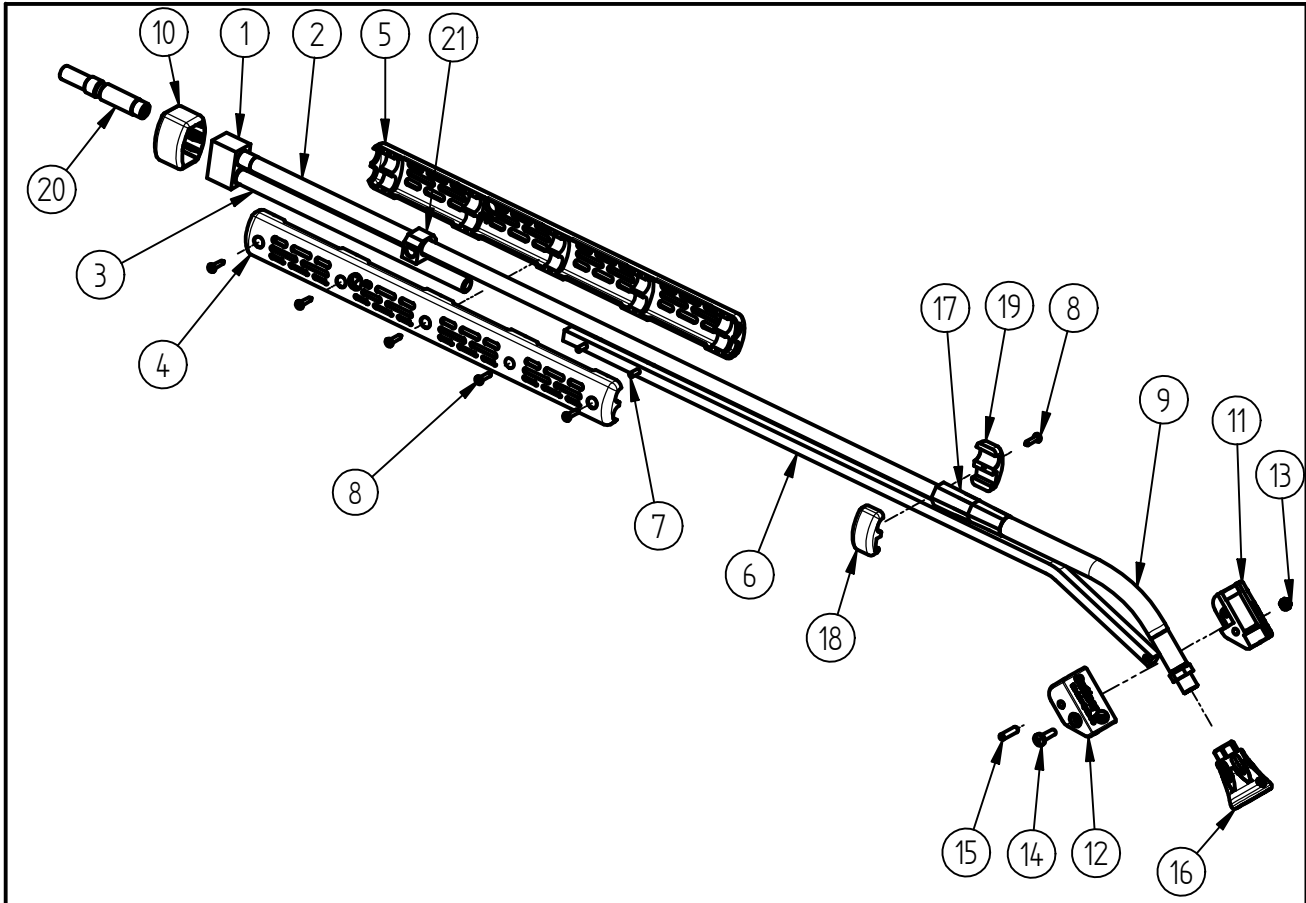


Ersatzteilzeichnung
Lanze "Push and Pull"
Artikel-Nr. 20 0085 500



Pos.	Artikelnummer	Benennung	Pos.	Artikelnummer	Benennung
1	01 0002 200	Anschlußstück ST-85	15	04 0002 880	Zylinderst. 5m6x20 ISO2338 A2
2	07 0000 110	Düsenrohr 760 mm lg AG	16	20 0010 700	Düsenschutz 2K Niro
3	07 0000 440	Düsenrohr 250mm	17	02 0007 530	Schrumpfschlauch ø19
4	02 0002 750	Halbschale1 Isolierhandg. ST-85	18	02 0002 780	Schelle (1) ST-85
5	02 0002 760	Halbschale2 Isolierhandg. ST-85	19	02 0002 790	Schelle (2) ST-85
6	03 0000 280	Alu. - Stange 10x10x625mm	20	04 0001 256	Stecknippel G1/4 AG gehärtet
7	04 0002 885	Zylinderst. 4m6x30 ISO2338 A2	21	01 0005 030	Halterung beidseitig
8	04 0000 051	Schraube 3,5x16 ISO 7049 A2 C			
9	20 0085 300	Schlauch E:G1/4 IG A:G1/4 AG			
10	02 0002 770	Schutz-Anschlußstück ST-85			
11	02 0007 500	Halter ST-85 links			
12	02 0007 510	Halter ST-85 rechts			
13	04 0002 865	Mutter M5 DIN EN 24032 A2			
14	04 0002 870	Linsenschraube M5x16 DIN7985 A2			

Repair-Kits

Pos.	Artikelnummer	Benennung	Pos.	Artikelnummer	Benennung
.					