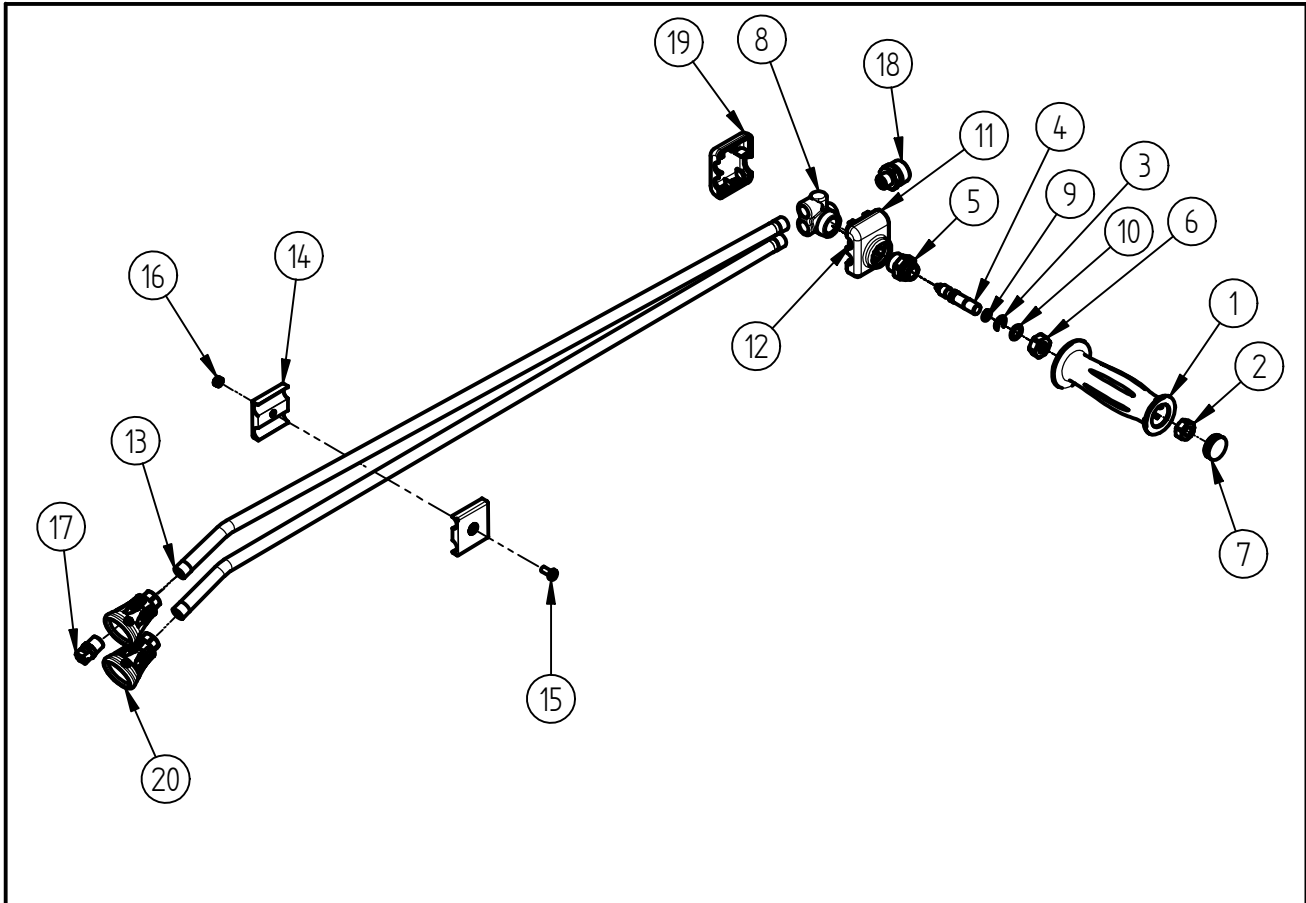


Ersatzteilzeichnung
Doppellanze ST-45
Artikel-Nr. 20 0054 570



Pos.	Artikelnummer	Benennung	Pos.	Artikelnummer	Benennung
1	02 0005 070	Hdgriff_schw_ST-54	15	04 0000 170	Linsenschraube mit Kreuzschlitz - M5x12
2	04 0001 380	Mutter M10x1 DIN 934 vz.	16	04 0000 160	Sechskantmutter M5 -DIN 934 vz.
3	04 0000 205	Sicherungsscheibe DIN 6799-7 A2	17	12 0253 002	ND-Düse 65.30 U-MS 1/4"
4	04 0002 295	Verstellkolben ST-54	18	01 0000 530	Gegennippel M22x1,5 AG - G1/4 AG
5	01 0002 510	Aufnahmemutter ST-54	19	02 0005 060	Kunststoff Unterteil
6	01 0002 562	Überwurfmutter ST-53/54	20	20 0010 500	Düsenschutz ST-10 sw-sw 1/4NPT
7	02 0000 125	Abdeckkappe ST-54			
8	01 0002 500	Gehäuse ST-54			
9	05 0000 400	O-Ring 7,65 x 1,78			
10	01 0000 920	Ms- Scheibe			
11	02 00050 50	Kunststoffgehäuse Oberteil			
12	05 0000 940	O-Ring 15 x 1			
13	07 0000 050	Düsenrohr 800mm lg gebogen			
14	02 0005 081	Rohrschelle ST-53 NM			

Repair-Kits

Pos.	Artikelnummer	Benennung	Pos.	Artikelnummer	Benennung
.					