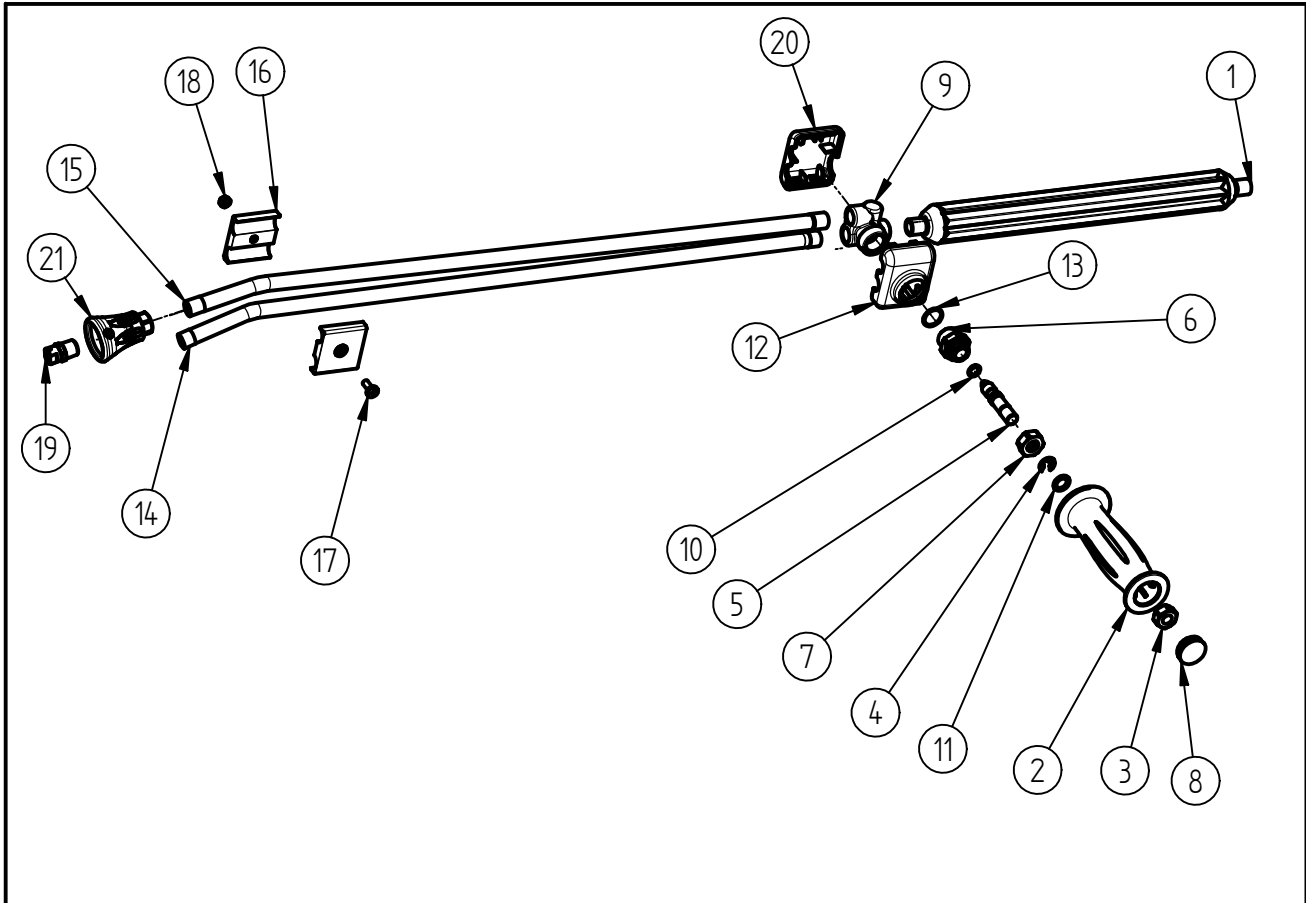


Ersatzteilzeichnung
Doppellanze
Artikel-Nr. 20 0054 504



Pos.	Artikelnummer	Benennung	Pos.	Artikelnummer	Benennung
1	07 0000 330	Düsenrohr umspritzt 320/300	15	07 0000 040	Düsenrohr 600mm lg
2	02 0005 070	Hdgriff_schw_ST-54	16	02 0005 081	Rohrschelle ST-53 NM
3	04 0001 380	Mutter M10x1 DIN 934 vz.	17	04 0000 170	Linsenschraube mit Kreuzschlitz - M5x12
4	04 0000 205	Sicherungsscheibe DIN 6799-7 A2	18	04 0000 160	Sechskantmutter M5 -DIN 934 vz.
5	04 0002 295	Verstellkolben ST-54	19	120654002	ND-Düse 65.40 H-U MS 1/4
6	01 0002 510	Aufnahmemutter ST-54	20	02 0005 060	Kunststoff Unterteil
7	01 0002 562	Überwurfmutter ST-53/54	21	20 0010 500	Düsenschutz ST-10 sw-sw 1/4NPT
8	02 0000 125	Abdeckkappe ST-54			
9	01 0002 500	Gehäuse ST-54			
10	05 0000 400	O-Ring 7,65 x 1,78			
11	01 0000 920	Ms- Scheibe			
12	02 00050 50	Kunststoffgehäuse Oberteil			
13	05 0000 940	O-Ring 15 x 1			
14	07 0000 040	Düsenrohr 600mm lg.			

Repair-Kits

Pos.	Artikelnummer	Benennung	Pos.	Artikelnummer	Benennung
.					