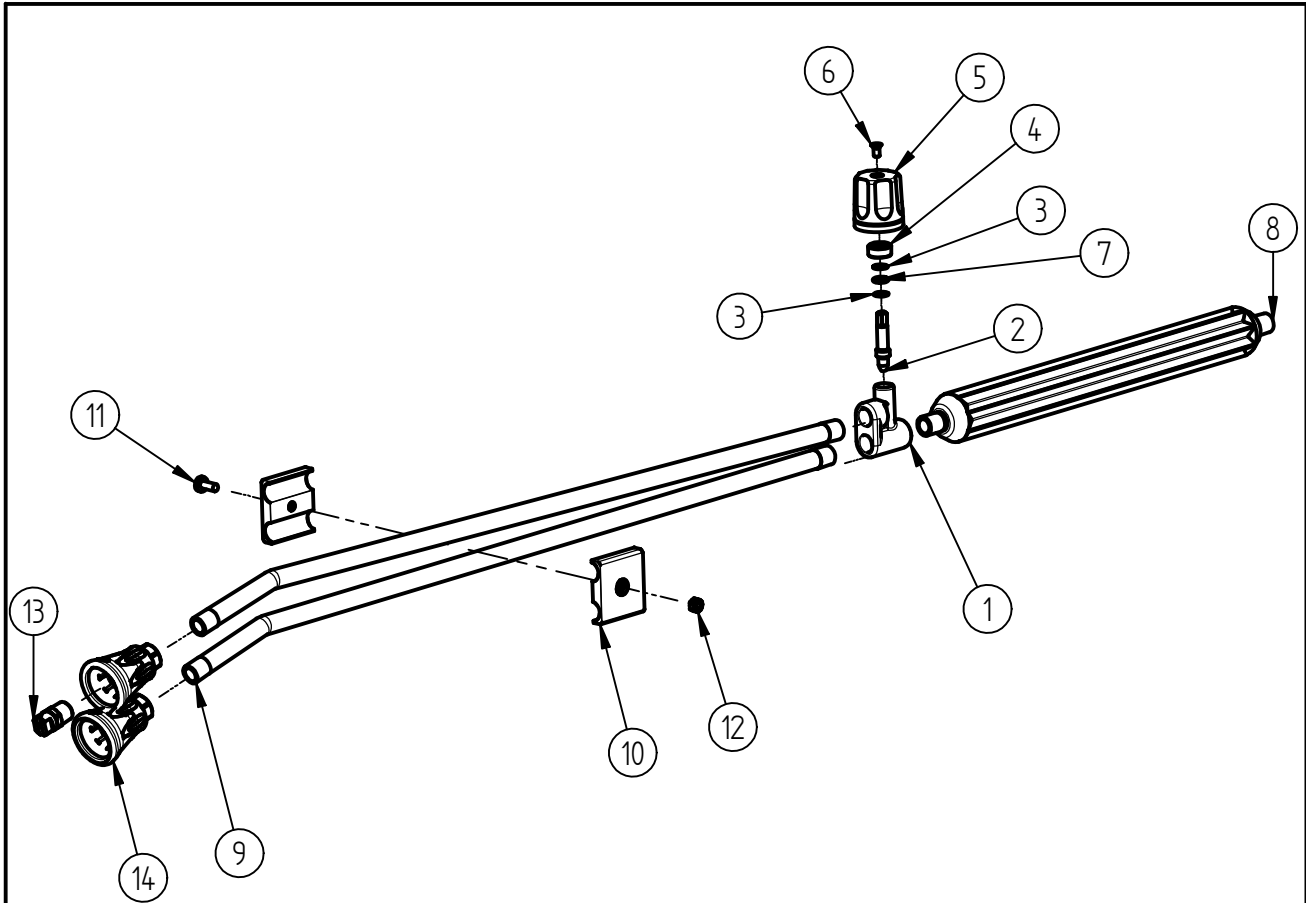


Ersatzteilzeichnung  
Doppellanze ST - 53  
Artikel-Nr. 20 0053 600



Pos.	Artikelnummer	Benennung
1	01 0002 564	Gehäuse
2	01 0002 559	Verstellkolben
3	01 0002 568	MS-Scheibe ST-53 (skiver)
4	01 0002 565	Überwurfmutter
5	02 0001 821	Handrad
6	04 0000 605	Senkschraube M4x8 ISO 7046
7	05 0000 905	O-Ring 7x1,78
8	07 0003 229	Niro-Düsenr.umspr. 320mm/300
9	07 0005 008	Niro-Düsenrohr 500mm Lg 1/4"AG
10	02 0005 081	Rohrschelle ST-53 NM
11	04 0000 175	Schraube M5x12 ISO 7045 A4
12	04 0000 380	Mutter M5 DIN EN 24032 A2
13	12 0253 002	ND-Düse 65.30 U-MS 1/4"
14	20 0010 730	Düsenchutz ST-10 gr-sw Niro

## Repair-Kits

Pos.	Artikelnummer	Benennung	Pos.	Artikelnummer	Benennung