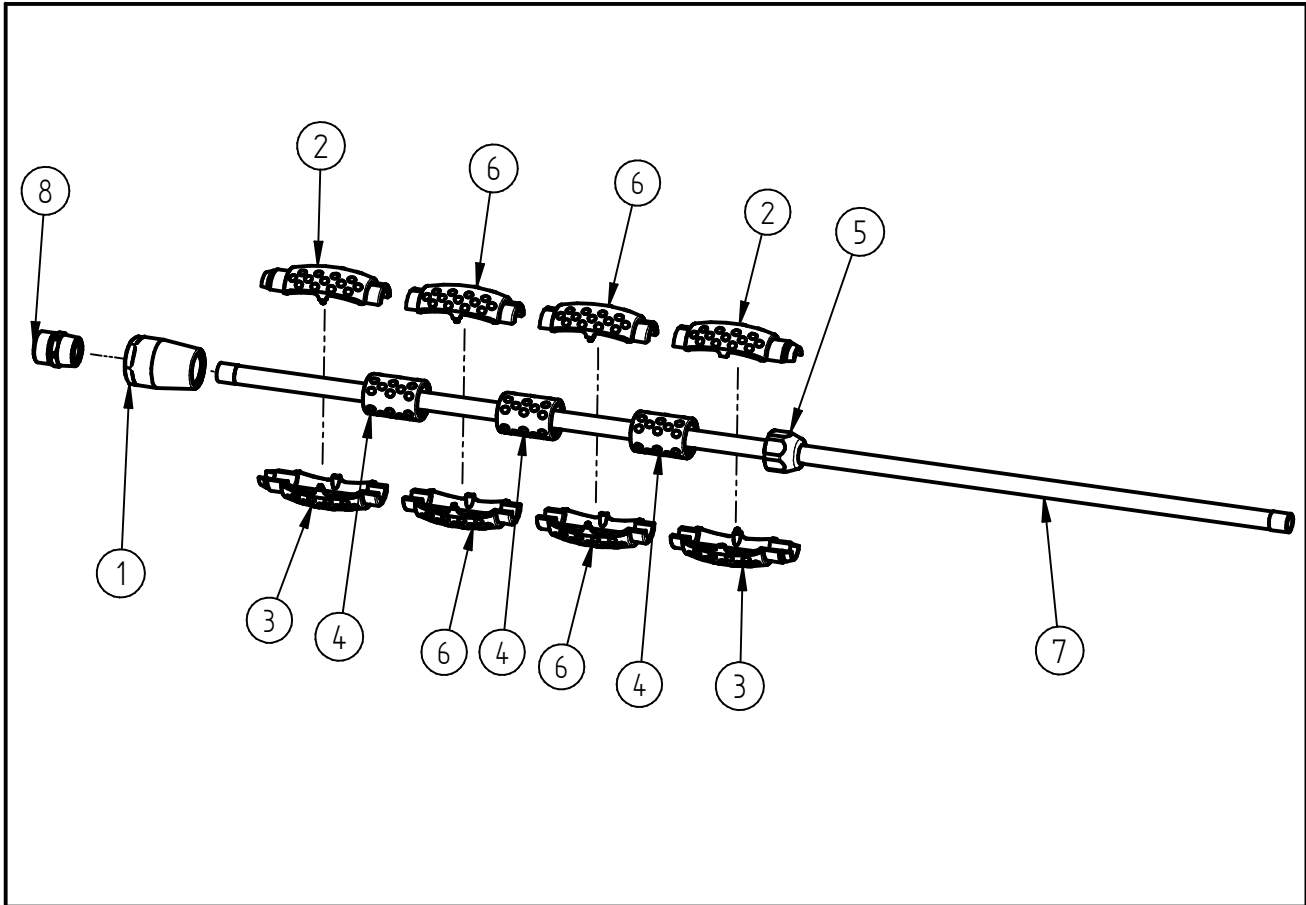


Ersatzteilzeichnung
 Lanze ST - 9.1
 Artikel-Nr. 20 0009 311



Pos.	Artikelnummer	Benennung
1	02 0001 958	Adapterstück
2	02 0001 970	Halbschale rechts ST-9.1 schwarz
3	02 0001 972	Halbschale links ST-9.1 schwarz
4	02 0001 980	Zwischenstück ST-9.1 schwarz
5	02 0001 990	Endstück
6	02 0001 975	Halbschale Zwischenstück schwarz
7	07 0008 008	Niro-Düsenrohr
8	56529	Gegennippel

Repair-Kits

Pos.	Artikelnummer	Benennung	Pos.	Artikelnummer	Benennung
.					